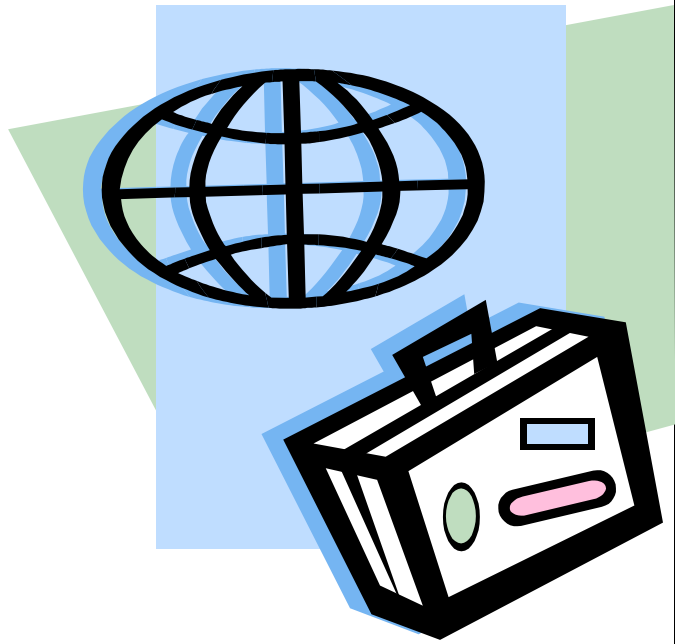


Podnebné pásy

Tropický – modře
Subtropický – růžová
Mírný – zelená
Polární – žlutá

Vyznač na přiloženém obrázku



Tropický pás

V tropickém pásu jsou tři hlavní typy krajiny. Napiš charakteristiky:

1. Tropický deštný les

.....
.....

2. Savana

.....

3. Poušť.....

.....

.....

Subtropický pás

Subtropické pásy tvoří přechod mezi tropickým a mírným pásem. Mezi dnem a nocí jsou jen mírné rozdíly teplot. Zimy jsou krátké, poměrně teplé a vlhké. Léta jsou dlouhá, velmi teplá a suchá.

Rostou tu

Žijí tu

Mírný pás

Střídají se zde čtyři roční období: jaro, léto, podzim, zima. Rostliny a živočichové mírného pásu jsou přizpůsobeni střídání ročních dob. Podnebí mírného pásu se mění podle vzdálenosti oblasti od moře.

a) Podnebí vnitrozemské (kontinentální).....

.....

b) Podnebí přímořské (oceánské).....

.....

c) Podnebí proměnlivé

.....

Rozlišujeme tři hlavní rostlinná společenstva:

1. jehličnaté lesy
2. smíšené a listnaté lesy
3. stepi (prérie, pampy).....

Polární pás

Rozkládá se okolo jižního a severního pólu. Oblasti jsou velmi studené, po většinu roku zaledněné. Sníh taje jen za krátkého polárního léta, polární noc trvá téměř půl roku.

Severní polární pás – Arktida

.....

.....

Jižní polární pás – Antarktida

.....

.....

Oceány

Jsou místem, kde před miliardami let vznikl život.

Významní živočichové

.....

Obrázky: