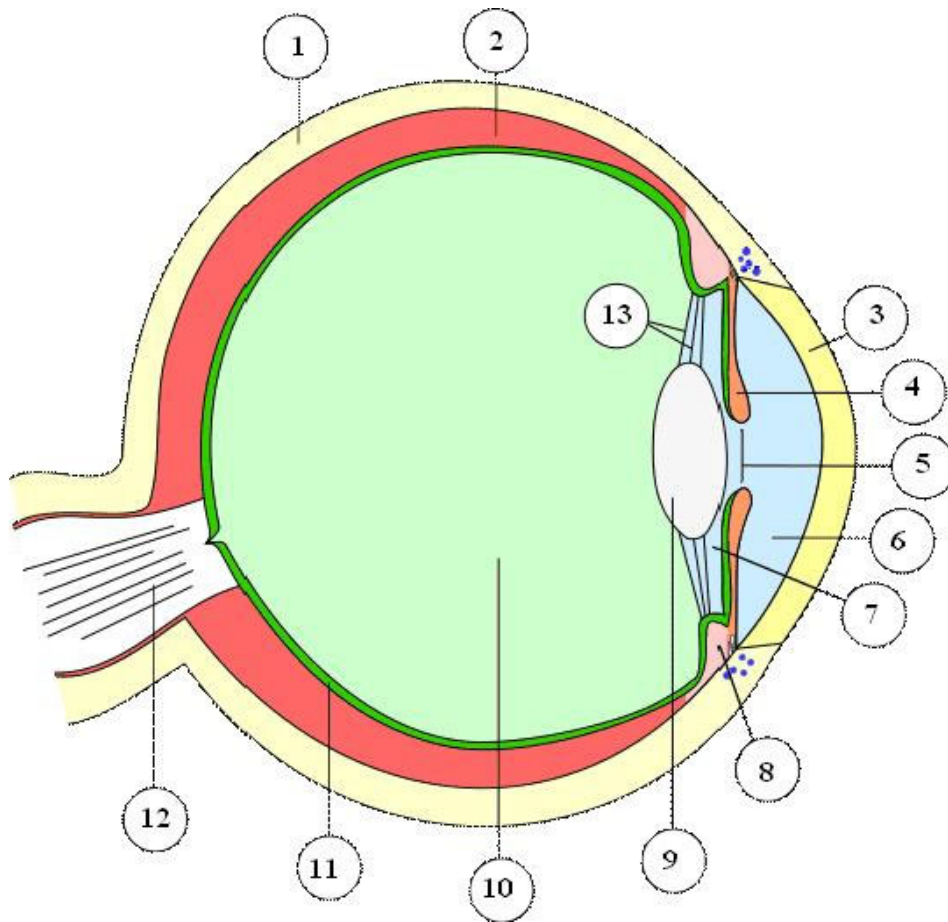


## Řez okem



Doplňte:

1 -	9 -
2 -	10 -
3 -	11 -
4 -	12 -
5 -	13 -
6 -	
7 -	
8 -	

Řešení:

1 – bělima	9 – čočka
2 - cévnatka	10 – sklivec
3 – rohovka	11 - sítnice
4 – duhovka	12 - zrakový nerv
5 - panenka (zřítelnice)	13 - závěsný aparát čočky
6 - přední oční komora	
7 – zadní oční komora	
8 – řasnaté tělísko	

zdroj: [http://commons.wikimedia.org/wiki/Image:Eye\\_scheme.svg](http://commons.wikimedia.org/wiki/Image:Eye_scheme.svg)  
(GNU Free Documentation License)