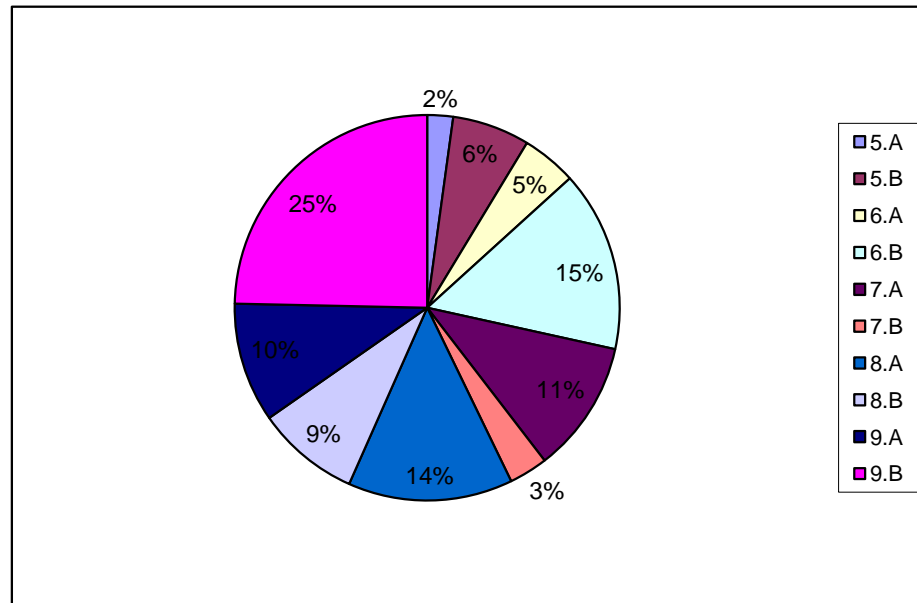


VOLBY 2005 DO ŠKOLNÍHO PARLAMENTU

Výsledky voleb

Organizační výbor

		Počet hlasů
Milan Nový	5.A	8
Adéla Hornyáková	5.B	24
Phillip Charfreitag	6.A	17
Václav Mareš	6.B	56
Andrea Benešová	7.A	41
Jakub Zach	7.B	12
Petr Krejčí	8.A	51
Josef Kačmarčík	8.B	32
Adam Skořepa	9.A	37
Robert Afín	9.B	91
POČET HLASŮ CELKEM		369



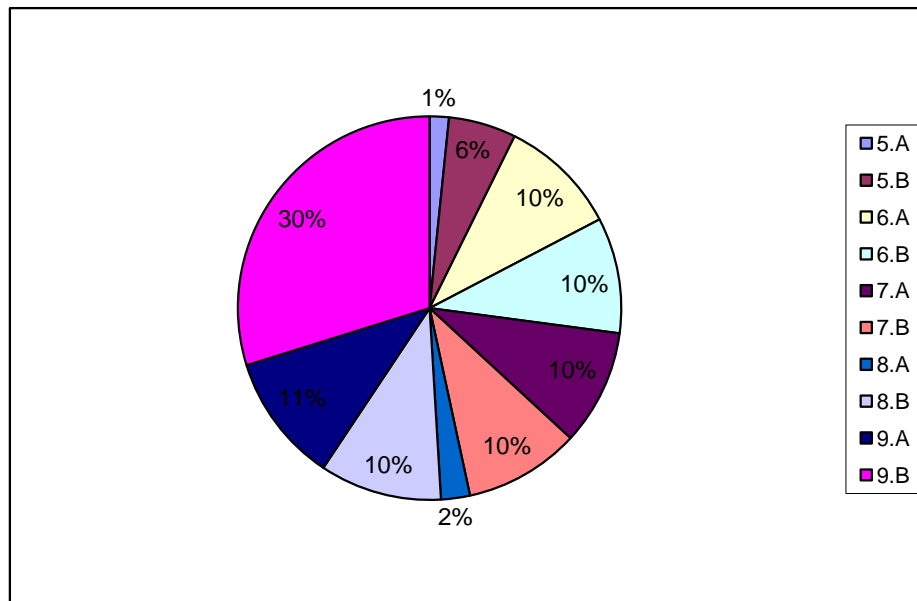
Pozn.

Označení třídy v grafu znamená, že kandidát dané třídy obdržel x % hlasů.

Např. žák Milan Nový ze třídy 5.A obdržel 2 % hlasů, což odpovídá 8 hlasům z celkového počtu 369 odevzdaných hlasů.

Pedagogický výbor

		Počet hlasů
Lucie Hrušková	5.A	6
Jiří Čihák	5.B	21
Ludmila Chrástecská	6.A	37
Natalie Oweyssi	6.B	36
Jiří Krejčí	7.A	36
Abigail Galušková	7.B	36
Veronika Veinlichová	8.A	9
Petr Šveněk	8.B	38
Anna Vitoušová	9.A	40
Roman Zeykan	9.B	110
POČET HLASŮ CELKEM		369



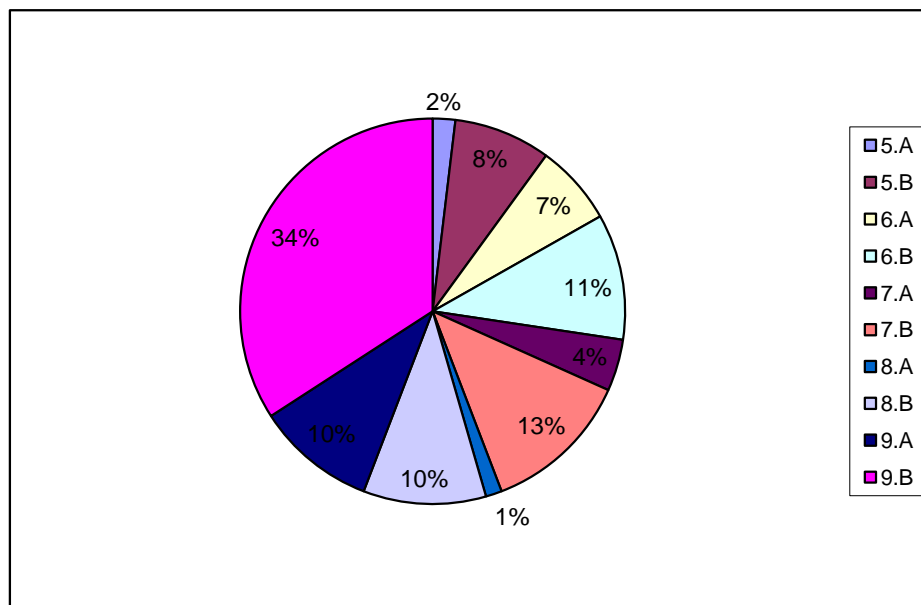
Pozn.

Označení třídy v grafu znamená, že kandidát dané třídy obdržel x % hlasů.

Např. žákyně Lucie Hrušková ze třídy 5.A obdržela 2 % hlasů, což odpovídá 6 hlasům z celkového počtu 369 odevzdaných hlasů.

Výbor pro volný čas

		Počet hlasů
Jana Hofmannová	5.A	7
Dominika Opatřilová	5.B	30
Viktor Mleziva	6.A	25
Filip Nováček	6.B	39
Michal Janeček	7.A	16
Radka Alföldiová	7.B	46
Artur Mikhyeyev	8.A	5
Iva Štefanová	8.B	38
Jakub Pazdera	9.A	37
David Nečas	9.B	126
POČET HLASŮ CELKEM		369



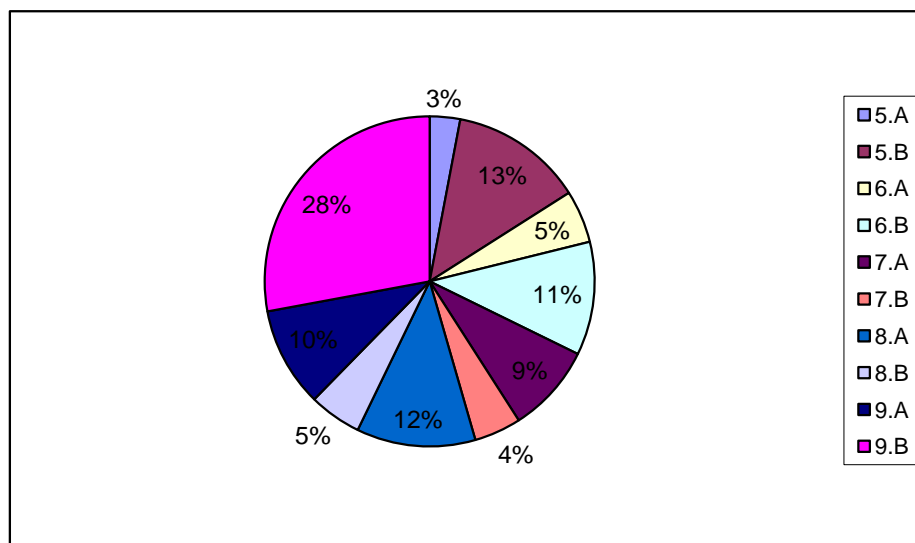
Pozn.

Označení třídy v grafu znamená, že kandidát dané třídy obdržel x % hlasů.

Např. žákyně Jana Hofmannová ze třídy 5.A obdržela 2 % hlasů, což odpovídá 7 hlasům z celkového počtu 369 odevzdaných hlasů.

Výbor pro stravování

		Počet hlasů
Matouš Nožička	5.A	11
David Skala	5.B	48
Martin Stojka	6.A	19
Josef Bláha	6.B	41
Jan Svoboda	7.A	32
Valérie Soukupová	7.B	17
Jiří Jarolímek	8.A	43
Jan Frühauf	8.B	19
Monika Vojtěchová	9.A	36
Filip Plucha	9.B	103
POČET HLASŮ CELKEM		369



Pozn.

Označení třídy v grafu znamená, že kandidát dané třídy obdržel x % hlasů.

Např. žák Matouš Nožička ze třídy 5.A obdržela 3 % hlasů, což odpovídá 11 hlasům z celkového počtu 369 odevzdaných hlasů.