

# *Já a počítač*

*Praktické úlohy  
pro 4. a 5. ročník*

Aleš Dlouhý  
Ondřej Šouba

# Hardware

**1) Hardware je**

- a) systém Windows
- b) programové vybavení počítače
- c) vybavení počítače (můžeme si na něj sáhnout)
- d) souhrn pravidel o správném a bezpečném používání počítače

**2) Software je**

- a) systém Windows
- b) programové vybavení počítače
- c) vybavení počítače (můžeme si na něj sáhnout)
- d) souhrn pravidel o správném a bezpečném používání počítače

**3) Zatrhni jen to, co tvoří hardware:**

- a) systém Windows
- b) modem
- c) adresář
- d) monitor
- e) myš
- f) procesor
- g) MS Word
- h) harddisk

4) **Pojmenuj základní součásti počítačové sestavy:**



5) **K čemu slouží následující tlačítka umístěná na předním panelu skříně počítače?**

a) POWER: \_\_\_\_\_

b) RESET: \_\_\_\_\_

6) **Napiš název součástky, která je umístěná uvnitř počítače, počítá všechny operace a říkáme jí „mozek počítače“.** \_\_\_\_\_

7) **Jak se jmenuje zařízení, které musíme mít připojené k počítači, chceme-li se připojit k internetu přes telefonní linku?** \_\_\_\_\_

8) **Označ vnitřní (interní) zařízení počítače:**

monitor	procesor
základní deska	tiskárna
skener	disketová jednotka
reproduktory	grafická karta
paměť RAM	podložka pod myš
harddisk	zvuková karta

9) **Jaký je český výraz pro harddisk?** \_\_\_\_\_

Jaká **zkratka** se běžně používá pro označení **harddisku**? \_\_\_\_\_

10) **V následující tabulce doplň kapacity jednotlivých záznamových médií.**

<b>Médium</b>	<b>Kapacita</b>
Disketa 3,5“	
DVD	
CD	
Harddisk*	

*\*Na internetu zjistíš, v jakém rozmezí se dnes pohybují kapacity nově prodávaných harddisků.*

11) **Seřaďte záznamová média podle velikosti od nejmenšího po největší:**

CD, DVD, disketa 3,5“, harddisk 80 GB

1. \_\_\_\_\_
2. \_\_\_\_\_
3. \_\_\_\_\_
4. \_\_\_\_\_

- 12) Víme, že disk CD má kapacitu 700 MB a disketa 3,5“ po zaokrouhlení zhruba 1,5 MB. Kolik bychom museli mít 3,5“ disket, abychom měli stejně velkou kapacitu jako jeden disk CD?

---

---

---

- 13) Je možné, aby v jednom počítači bylo zapojeno více harddisků? ANO - NE

- 14) Vysvětli, v čem je rozdíl mezi disky CD-R a CD-RW.

---

---

---

- 15) Podtrhni zelenou pastelkou vstupní zařízení počítače a žlutou pastelkou výstupní zařízení počítače.

Harddisk, monitor, klávesnice, myš, DVD, tiskárna, skener, joystick, reproduktory, disketa 3,5“

- 16) K čemu nám slouží skener? \_\_\_\_\_

---

---

- 17) V jakých jednotkách se uvádí velikost monitoru? \_\_\_\_\_

Napiš alespoň dvě různé velikosti monitorů. \_\_\_\_\_

Jakou hodnotu má tato jednotka v cm? \_\_\_\_\_

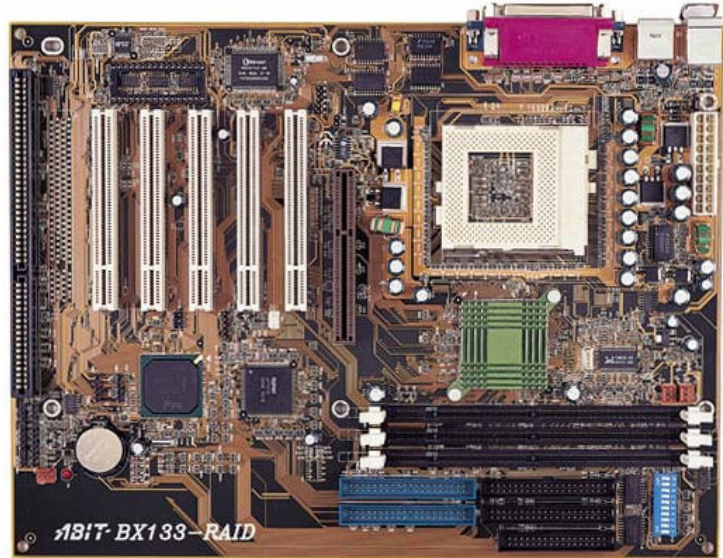
- 18) Podle technologie tisku rozlišujeme několik druhů tiskáren. Které patří mezi nejběžnější?

a) \_\_\_\_\_

b) \_\_\_\_\_

c) \_\_\_\_\_

19) **Přiřaď správně názvy:** základní deska, procesor, harddisk, joystick, reproduktory, paměť RAM, mechanika CD/DVD-ROM, skener



**20) Doplň text:**

Každý disk v počítači je označen jedním písmenem abecedy. Disketová jednotka má obvykle přiřazeno písmeno \_\_, písmenem C je označen \_\_\_\_\_, jednotka CD ROM nebo DVD ROM má nejčastěji přiřazeno písmeno \_\_\_\_\_.

**21) Spoj čarami danou součást počítače s její zkratkou:**

harddisk	CPU
procesor	RAM
grafická karta	VGA
paměť	HDD

**22) Jednotka informace složená z 8 bitů je byte (bajt) = B.**

Platí, že:

<b>1 B = 8 b</b>
<b>1 kB = 1 024 B</b>
<b>1 MB = 1 024 kB</b>
<b>1 GB = 1 024 MB</b>

(b = bit)  
(kB = kilobajt)  
(MB = megabajt)  
(GB = gigabajt)

**Pomocí těchto velikostí vypočítej:**

3 MB =	kB	3 072 MB =	GB
96 B =	b	7 168 B =	kB
6 GB =	MB	4 096 kB =	MB
15 kB =	B	1 600 b =	B

# Práce s klávesnicí

1) **Kolik kláves má klávesnice?** Nepočítej klávesy pro Windows – 3 klávesy. \_\_\_\_

2) Kolik je na klávesnici funkčních kláves? \_\_\_\_\_

Které klávesy to jsou? \_\_\_\_\_

3) Jak se jmenuje klávesa, která slouží pro potvrzení zadaných dat? \_\_\_\_\_

4) **Doplň tabulku:**

Co chci napsat...	Co musím stisknout...
k	
K	
č	
Č	
ú	
Ú	
ó	
Ó	
ň	
Ň	

5) **Máš-li nějaké problémy s prací v systému Windows nebo nějakém programu, pomůžeš si Nápovědou. Stiskem které klávesy Nápovědu obvykle vyvoláš?** \_\_\_\_\_



- 6) Mají číslice umístěné v horní řadě klávesnice nad písmeny totožný význam jako číslice umístěné na numerické klávesnici? **ANO - NE**
- 7) Kterou klávesu použiji, chci-li vymazat znak vlevo od kurzoru? \_\_\_\_\_  
Kterou klávesu použiji, chci-li vymazat znak vpravo od kurzoru? \_\_\_\_\_
- 8) Kterou klávesou aktivuji trvalé psaní velkých písmen? \_\_\_\_\_
- 9) Na klávesnici najdeš dvě klávesy SHIFT. Má levý SHIFT odlišný význam než pravý SHIFT? **ANO - NE**
- 10) Která kombinace dvou kláves se používá k ukončení programu, restartu či vypnutí počítače? \_\_\_\_\_
- 11) Která kombinace tří kláves se označuje jako tzv. teplý restart počítače?  
\_\_\_\_\_
- 12) **Doplň tabulku:**

Co chci napsat...	Co musím stisknout...
,	
.	
?	
!	
-	
—	
”	
)	
(	
=	
%	

**13) Doplně text:**

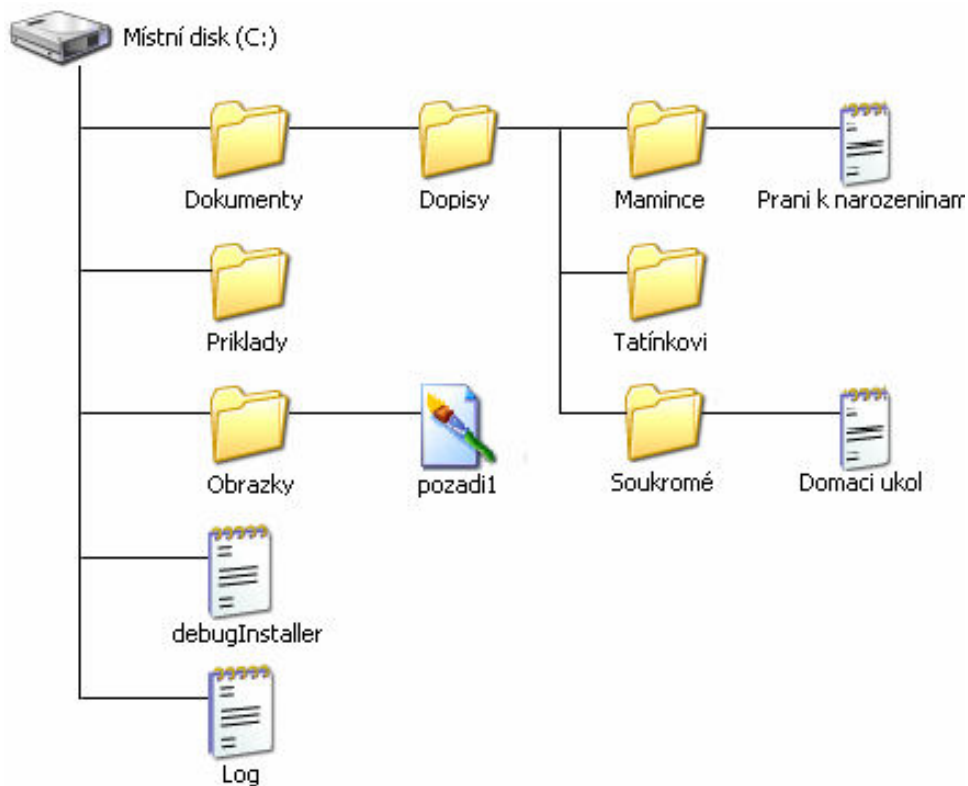
Na začátek řádku se dostanu stiskem klávesy \_\_\_\_\_, stiskem klávesy \_\_\_\_\_ se dostanu na konec řádku.

O jednu obrazovku dolů se dostanu stiskem klávesy \_\_\_\_\_, stiskem klávesy \_\_\_\_\_ se dostanu o jednu stránku nahoru.

**14) Doplně tabulku:**

Co chci napsat...	Co musím stisknout...
	Shift + A
	Shift + ř
	Shift + ů
	§
	Shift + ,
	-
	*
	+
	Shift + )
	Shift + §
	=
	Shift + =

# Soubory a adresáře - Stromová struktura



- 1) Celému uspořádání souborů, adresářů a podadresářů na disku se říká \_\_\_\_\_.
- 2) Přípona souboru má obvykle \_\_\_ znaky.
- 3) Spustitelné soubory mají přípony \_\_\_\_\_.
- 4) Na obrázku nahoře je ukázka stromové struktury disku C:\. Napiš cestu k souboru **Log.txt**. \_\_\_\_\_
- 5) Napiš úplnou cestu k souboru **Domaci ukol.txt**. \_\_\_\_\_

- 6) Obsahuje podadresář **Mamince** soubor **Prani k narozeninam.txt**? **ANO - NE**
- 7) Je složka **Dopisy** podadresářem složky **Obrazky**? **ANO - NE**
- 8) Je adresář **Priklady** prázdný? **ANO - NE**  
Mohl by obsahovat další podadresáře a soubory? **ANO - NE**
- 9) Vyber správnou cestu k souboru **pozadi1.bmp** -  
a) C:\Dokumenty\obrazky\ pozadi1.bmp  
b) C:\Obrazky\pozadi1.bmp  
c) C:\pozadi1.bmp
- 10) Může název souboru v systému Windows obsahovat znaky s diakritickými znaménky? **ANO - NE**
- 11) Napiš alespoň čtyři znaky, které nemůže název souboru v systému Windows obsahovat. \_\_\_\_\_
- 12) Mohou v jednom adresáři existovat dva soubory se stejným názvem? **ANO - NE**
- 13) Disketová mechanika má obvykle přiřazeno písmeno \_\_\_\_.  
Pevný disk je nejčastěji označen písmenem \_\_\_\_.  
Kterým písmenem je nejčastěji označena mechanika CD/DVD-ROM? \_\_\_\_

# Windows

- 1) Výrobce operačního systému Windows je firma \_\_\_\_\_.
- 2) Ikona je:
  - a) program
  - b) grafický symbol, který zastupuje konkrétní objekt nebo funkci
  - c) vnitřní součást počítače
- 3) Objekt, který najdeme na pracovní ploše a do něhož mažeme všechny soubory a složky, se nazývá \_\_\_\_\_.
- 4) Stručně popiš, jak změniš pozadí pracovní plochy. \_\_\_\_\_  
\_\_\_\_\_
- 5) Spoj jednotlivé symboly s jejich funkcí a stručným popisem:



Obnovení z maximalizace

Okno aplikace se roztáhne po celé pracovní ploše.



Minimalizovat

Okno aplikace se zavře, aplikace zůstane na hlavním panelu.



Zavřít

Okno aplikace se zmenší, jednotlivé rozměry si můžeme změnit.



Maximalizovat

Aplikace se vypne.

6) **Napiš klávesové kombinace pro dané činnosti:**

přepínání mezi okny: \_\_\_\_\_

změna klávesnice: \_\_\_\_\_

zavření okna: \_\_\_\_\_

7) **Napiš cestu, jak spustíš Nápovědu systému Windows.** \_\_\_\_\_

Nápovědu mohou též aktivovat stiskem klávesy \_\_\_\_\_.

8) **Funkci či program v levém sloupci spoj čarou nejprve s obrázkem ikony, k níž patří, a správně přiřaď přípony jejich souborů.**

textový dokument



jpg, bmp

dokument MS Word



xls

tabulka MS Excel



txt

spustitelný program



exe, com

obrázek



doc

### **Doplňovačka**

Ve složce **Dokumenty** vytvoř složku **Cvičení**. V ní vytvoř soubor textového dokumentu a pojmenuj ho **Doplňovačka.txt**. Dokument otevři a napiš následující text, v němž správně doplníš chybějící písmena i/y. Nakonec dokument uložíš a zavříš.

Text:

Houba p\_\_chavka nep\_\_chá. Po s\_\_ln\_\_c\_\_ jel\_\_ voz\_\_ s p\_\_tl\_\_ ob\_\_l\_\_.  
Hřeb\_\_ky jsme zatloukal\_\_ kladiv\_\_. Na v\_\_let jsme letěl\_\_ letadl\_\_. Naš\_\_  
fotbal\_\_sté se na turnaj\_\_ utkal\_\_ s Rus\_\_, Španěl\_\_, Francouz\_\_ a Ital\_\_. Na  
břez\_\_ch potoka se pásl\_\_ hus\_\_. Lv\_\_ jsou nádherné šelm\_\_. Želv\_\_ patř\_\_  
mez\_\_ plaz\_\_.

## **Slovní úloha**

Spusť Průzkumníka Windows. Ve složce **Dokumenty** najdi složku **Cvičení** a přejmenuj ji na své **Jméno** a **Příjmení** (např. **Jirí Novák**). V této složce vytvoř soubor textového dokumentu a pojmenuj ho **Úloha.txt**. Dokument otevři a zapiš do něho řešení následující slovní úlohy. Nezapomeň, že správné řešení slovní úlohy obsahuje zápis, příklad, výpočet a odpověď. Nakonec dokument ulož a zavři.

### Zadání slovní úlohy:

*Jirka, Petr a Dana sbírají odznaky. Jirka má 25 odznaků. Petr jich má o 37 více než Jirka. Dana má 2krát méně odznaků než Petr. Kolik odznaků nasbíral Petr? Kolik jich má Dana? Kolik odznaků mají všichni tři kamarádi dohromady?*

## **Plánek třídy**

Spusť program **Malování**. Namaluj plánek vaší třídy při pohledu shora. Hotový obrázek ulož pod názvem **Třída.bmp** do své složky z předchozího cvičení. Můžeš si svůj hotový obrázek nastavit jako pozadí pracovní plochy ve Windows? Pokud ano, nastav si jej.

Stejný plánek třídy vypracuj i v hodině výtvarné výchovy a porovnej výhody a nevýhody obou postupů.

## **Blahopřání**

Představ si, že tvůj kamarád Pavel slaví narozeniny. Spusť si program **WordPad** a napiš mu blahopřání. Hotový dokument ulož opět do své složky pod názvem **Blahopřání.doc**.

# Textový editor

## Dopis

Představ si, že jsi na prázdninách u moře. Napiš dopis třem různým lidem (např. rodiče, babička a dědeček, bratr, sestra, kamarád, pan učitel...). Každý dopis musí být trochu jiný, záleží na tom, komu ho píšeš.

**Dopis by měl obsahovat datum, oslovení, alespoň 3 odstavce textu, pozdrav a podpis. Začátek každého odstavce odsazuj tabulátorem, ne mezerou! Klávesu „Enter“ používej pouze na konci odstavce, ne řádku.**

Ve složce **Dokumenty** bys měl/a mít z minulých cvičení vytvořenou vlastní složku (např. Jiří Novák). Vytvoř si v ní složku **Dopisy**, do které si budeš napsané dopisy ukládat. Název dopisu bude totožný s osobou, které dopis píšeš (např. babička.doc, maminka.doc, Alenka.doc...).

## Abeceda

Ve složce **C:\SKOLA** je soubor **Zadání.doc**. Dokument obsahuje celkem 8 skupin slov (viz. níže).

Tvým úkolem je dokument otevřít a slova v každé skupině seřadit podle abecedy použitím bloku a myši. Jednotlivá slova označ do bloku a myší je přesouvej tak, aby byla správně podle abecedy.

Hotový dokument ulož do své složky ve složce **Dokumenty** pod názvem **Abeceda.doc**.

### **Skupiny slov -**

- 1) Alena, Petr, Pavel, Jindřich, Adéla, Luboš, Libor, Jiří, Ota
- 2) Liberec, Trutnov, Praha, Ostrava, Brno, Turnov, Plzeň, Tábor, Pardubice
- 3) slon, opice, pes, kočka, myš, králík, kráva, býk, pavouk, moucha, rys
- 4) sešit, kniha, tabule, křída, pravítko, ořezávátko, guma, pastelka, tužka
- 5) bílá, modrá, hnědá, oranžová, červená, žlutá, zelená, šedá, černá





### **Jídelní lístek**

Vedoucí jídelny u vás ve škole se dověděla, že umíš velmi dobře pracovat s počítačem. Přišla proto za tebou s přáním, abys vytvořil/a jídelní lístek s nabídkou jídel na příští týden. Podmínkou přitom je, aby lístek obsahoval obrázek nebo vodoznak a byl orámovaný.

Všechny parametry jsou plně v tvé pravomoci, takže velikost písma, jeho font, řez a barvu si zvol sám.

Hotový jídelní lístek ulož do své složky pod názvem **Jídelní lístek.doc**.

### **Dopisní papír**

Představ si, že tvůj dobrý kamarád Petr Vašek si založil novou obchodní firmu, která se jmenuje POČOV a zabývá se prodejem a servisem počítačů a příslušenství. Ke své práci potřebuje hezký dopisní papír. Pomoz mu a pomocí záhlaví a zápatí vytvoř takový hlavičkový papír.

Hotový dopisní papír ulož do své složky pod názvem **Dopisní papír.doc**.

Informace o firmě POČOV:

POČOV, prodej a servis počítačů a příslušenství

U Monitoru 48, 464 29 Myšec

telefon 195 784 234, mobil 600 245 791

e-mail pocov@pocov.cz

IČO 49766421

Bankovní spojení 95732460/0400 MB Myšec

### **Firemní adresář**

Firma POČOV má v obchodování velké úspěchy a během několika málo týdnů získala velké množství zákazníků. Vytvoř proto kamarádovi Petru Vaškovi adresář jeho 15 největších zákazníků.

Tabulka adresáře musí obsahovat stejné údaje jako v následující tabulce. Můžeš použít jména svých spolužáků a spolužaček, kamarádů nebo si je můžeš všechna vymyslet.

Hotový firemní adresář ulož do své složky pod názvem **Adresář.doc**.

Vzor:

<b>Jméno</b>	<b>Příjmení</b>	<b>Ulice a číslo</b>	<b>Obec</b>	<b>PSČ</b>
Patrik	Moravec	Martinova 28	Praha 4	114 00
Karolína	Silná	Seifertova 692	Liberec 2	460 02

### **Vysvědčení**

Ředitel vaší školy vám přišel nabídnout, abyste mu pomohli vytvořit nový formulář pro vysvědčení. Starý formulář se mu již moc nelíbí.

Vezměte si jako předlohu jedno ze svých vysvědčení a vytvořte podle něho nový oboustranný tiskopis. Nezapomeňte přitom na žádné údaje, které musí tiskopis vysvědčení obsahovat.

Hotový dopisní papír ulož do své složky pod názvem **Vysvědčení.doc**.

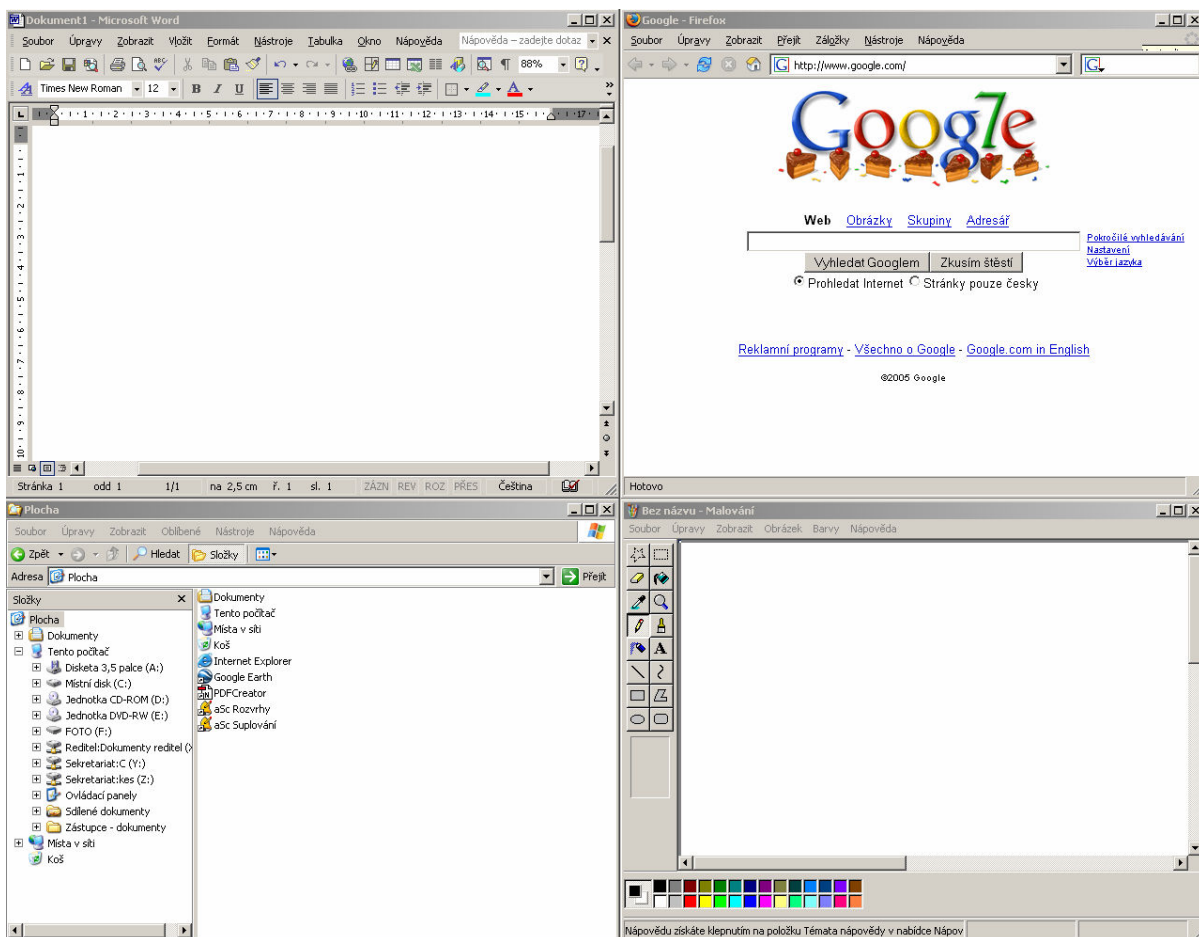
# Internet a e-mail

## Pozvánka na oslavu narozenin

Spust' postupně tyto programy:

- textový editor (např. MS Word)
- internetový prohlížeč (např. Internet Explorer)
- program Malování
- Průzkumník Windows

Uprav velikost oken, ve kterých běží jednotlivé programy, na přibližně 1/4 plochy obrazovky a uspořádej je podle obrázku.



Představ si, že pořádáš oslavu narozenin a chceš pozvat své kamarády. Vytvoř pro ně pozvánku na svou párty.

Nejprve si napiš text, který na pozvánce bude. Řádně při tom promysli, co vše musíš zvanému sdělit a co je zbytečné.

Napsaný text uprav – velikost písma, jeho font, řez a barvu si zvol podle svého.

V programu „Malování“ nakresli obrázek, který bys mohl použít na pozvánce k oslavě narozenin. Tento obrázek následně zkopíruj do textového editoru.

Hotovou pozvánku ulož do své vlastní složky pod názvem **Pozvánka.doc**.

Přes webové rozhraní se přihlas do své e-mailové schránky a pozvánku jako přílohu e-mailu rozešli svým kamarádům.

### **Předpověď počasí**

Zpravodajství o aktuálním stavu počasí a předpověď na další dny najdeš na mnoha internetových stránkách. Vyhledej si alespoň 5 takovýchto stránek (každou máš puštěnou v samostatném okně internetového prohlížeče). Pracuj s programy v maximalizovaných oknech, pro přepínání používej hlavní panel (lištu) nebo kombinaci kláves ALT+TAB.

Zjisti, jaké informace mají společné, jakou mají grafickou úroveň (přehlednost) a které informace nabízejí navíc oproti ostatním. Proveď také celkové zhodnocení z tvého pohledu (recenzi) - co se ti líbí a co ne.

Spusť si textový editor, kde všechny svoje postřehy a názory zaznamenáš. Hotovou zprávu ulož do své složky pod názvem **Počasí.doc**. Přes webové rozhraní se přihlas do své e-mailové schránky a zprávu jako přílohu e-mailu odešli svému učiteli.

Velikost písma, jeho font, řez a barvu nastav podle zadání učitele.

## Návštěva kamaráda

Příští víkend očekáváš kamaráda, který tě přijede navštívit poprvé od doby, co se s rodiči odstěhoval do Itálie. Chceš mu připravit pestrý program a víš, že vždy rád chodil do kina, na různá sportovní utkání a na koncerty. Aby jeho rozhodování bylo jednodušší, připrav mu z nabídek různých akcí, které se konají v tvém městě a jeho nejbližším okolí, tabulkový přehled pro jednotlivé dny podle příkladu.

K vyhledání položek do seznamu použij internet. Vyzkoušej si hledání v katalogu i ve fulltextu. Při tvorbě tabulky v textovém editoru použij různé styly ohraničení a stínování. Velikost písma, jeho font, řez a barvu nastav podle zadání učitele. Tabulku ulož do své složky pod jménem **Program.doc**. Pracuj s programy v maximalizovaných oknech, pro přepínání používej hlavní panel (lištu) nebo kombinaci kláves ALT+TAB.

*příklad:*

Datum <i>(doplň konkrétní datum)</i>	Čas	Akce	Cena vstupného
Pátek	17:00	kino Svět – Pán prstenů	100,-
Pátek	17:30	městský stadion – hokej	60,-
Pátek	17:30	sokolovna – florbalový turnaj	zdarma
Sobota	11:00	hřiště FK Rapid – fotbalová liga	30,-
Sobota	17:00	kino Svět – Příběh žraloka	100,-
Sobota	17:30	kino Pohoda – Shrek	90,-
Sobota	19:00	koncert - Chinaski	180,-
Neděle	14:00	sokolovna – volejbalová liga	20,-
Neděle	17:00	kino svět – Spiderman II	100,-
Neděle	17:30	kino Pohoda – Doba ledová	90,-

## Prázdniny v Krkonoších

Chystáš se strávit s rodiči 14 dní prázdnin v Krkonoších. Vypravujete se do těchto hor poprvé a ty chceš s přípravou dovolené rodičům pomoci. Ještě jste se nerozhodli, do jakého místa přesně chcete jet a kde se ubytovat, a tak ses nabídl, že zjistíš pár informací na internetu. Víš, že chcete bydlet v nějakém rodinném penzionu.

Vyzkoušej si hledání v katalogu i ve fulltextu. Najdi 10 odkazů, které ti budou připadat zajímavé a v textovém editoru vytvoř číslovaný seznam s krátkou poznámkou pod hypertextovým odkazem. Dokument si ulož do své složky pod názvem **Prázdniny.doc**. Po dokončení vyzkoušej funkčnost všech odkazů a odešli dokument jako přílohu e-mailu svému učiteli. Pracuj s programy v maximalizovaných oknech, pro přepínání používej hlavní panel (lištu) nebo kombinaci kláves ALT+TAB.

Velikost písma, jeho font, řez a barvu nastav podle zadání učitele.

*příklad:*

1. <http://www.hrad.penzion.com/>  
- v blízkosti koupání, půjčovna horských kol
2. <http://www.penzion-malaupa.cz/>  
- dobré výchozí místo k výletům na hřebeny Krkonoš
3. <http://www.penzion-vitkovice.cz/>  
- půjčovna horských kol, bazén, sauna
4. <http://www.domov-benecko.cz/>  
- dobré výchozí místo k výletům, koupání, tenis
5. <http://www.sklarna-krkonose.cz/>  
- blízko letní bobová dráha, minigolf
6. <http://www.levne-ubytovani.cz/>  
- půjčovna horských kol
7. <http://www.dovolenavkrkonosich-penziony.cz/>  
- tenisový kurt, koupání
8. <http://www.penzionvkrkonosich.cz/>  
- bazén, půjčovna horských kol
9. <http://www.nejlepsiubytovani.penzion.cz/>  
- minigolf, koupání
10. <http://www.penzion.krkonose.cz/>  
- sauna, blízko lanovka na hřebeny, koupání

## Internetové obchody

Chystáš se zakoupit nový pákový joystick. Než se vypravíš na nákup do „kamenného“ obchodu, chceš si udělat představu, jaké zboží je vlastně na trhu a za jakou cenu se prodává. Vyhledej si proto na internetu 5 internetových obchodů a potřebné informace si tam zjisti.

Vyber si 5 modelů joysticků, které tě zaujmou a zjisti si jejich cenu v jednotlivých internetových obchodech. Vytvoř si jednoduchou tabulku pomocí tabulátorů (k odsazení mezi jednotlivými položkami použijvej klávesu **TAB**, nepoužívej mezerník!). Velikost písma, jeho font, řez a barvu nastav podle zadání učitele.

Hotový seznam si ulož do své složky pod názvem **Joystick.doc**. Přes webové rozhraní se přihlas do své e-mailové schránky a seznam jako přílohu e-mailu rozešli svým kamarádům. Pracuj s programy v maximalizovaných oknech, pro přepínání použijvej hlavní panel (lištu) nebo kombinaci kláves ALT+TAB.

Tip: Jestliže znáš konkrétní název výrobku, můžeš využít nabídky některých vyhledávačů, které umožňují vyhledávání ve zboží internetových obchodů.

*Ukázka:*

<b>Model</b>	<b>cena 1</b>	<b>cena 2</b>	<b>cena 3</b>	<b>cena 4</b>	<b>cena 4</b>
<i>Genius F8</i>	450,-	425,-	450,-	430,-	438,-
<i>Creative MX-2</i>	520,-	525,-	512,-	519,-	530,-
<i>Herkules DG-308</i>	479,-	492,-	485,-	490,-	488,-
<i>MaxFire Hero</i>	721,-	730,-	725,-	732,-	725,-
<i>Logitech KMD</i>	640,-	648,-	636,-	633,-	629,-



## **Založení e-mailové schránky**

Na internetu nalezneme mnoho portálů, které nám umožňují založení vlastní e-mailové schránky zcela zdarma. Jedinou „cenou“, kterou za následné používání platíme, je připojení krátkého reklamního sdělení na konci odesílané zprávy.

Zjisti, jaké podmínky ti nabízejí tři české portály – Seznam, Atlas a Centrum. Zajímá tě především celková velikost schránky a maximální velikost odesílané přílohy.

Na všech třech si potom vyzkoušej samotné založení schránky, které se obvykle skládá z několika kroků. Při volbě uživatelského jména nezapomeň, že nesmí obsahovat žádnou diakritiku (háčky a čárky) a že by mělo být svým způsobem „jedinečné“, protože mnoho běžných jmen je již obsazených.

Po úspěšném založení se důkladně seznam s prostředím schránky, s jejím ovládáním. Vyměň si s několika kamarády e-mailovou adresu, pošlete si navzájem několik zpráv a vyzkoušej si možnosti jako „Odpovědět“, „Předat dál“ apod. Nezapomeň také na práci s adresářem, kde si můžeš ukládat jednotlivé kontakty a třídit je do tebou vytvořených skupin (např. „Kamarádi“, „Rodina“, „Škola“...).

Při psaní speciálního znaku @, který je součástí e-mailové adresy a v českém jazyce se pro něj používá výraz „zavináč“, máš několik možností:

1. kombinace kláves CTRL+ALT+V
2. kombinace kláves pravý ALT+V
3. kombinace kláves levý ALT+64
4. přepnutí klávesnice do anglické znakové sady (česká sada @ neobsahuje)

## Internetové mapy

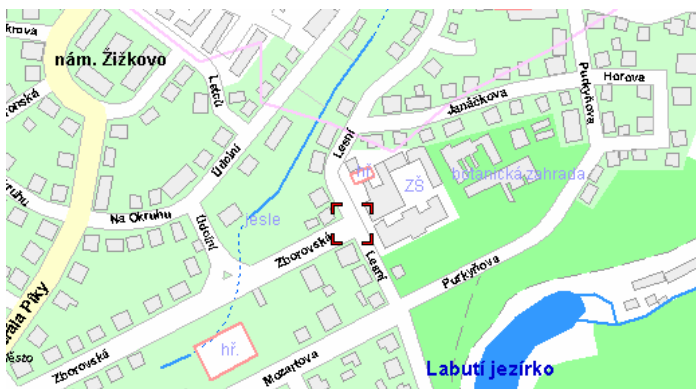
Internetové vyhledávače Seznam, Atlas, Centrum a další nám nabízejí také vyhledávání v mapách.

Spust' si postupně tři okna internetového prohlížeče, napiš adresu jednoho z výše zmiňovaných vyhledavačů a klikni na odkaz, kterým se dostaneš do vyhledávání v mapách. Pracuj s programy v maximalizovaných oknech, pro přepínání používej hlavní panel (lištu) nebo kombinaci kláves ALT+TAB. Vyzkoušej si také přibližování a oddalování („zoomování“) náhledu na mapu.

- Najdi postupně:
- a) místo, kde bydlíš
  - b) místo, kde stojíš tvoje škola
  - c) místo, kde sídlí ministerstvo školství (adresu si vyhledej)

Po vyhledání zkopíruj jednotlivé mapy jako obrázek do textového editoru (některé ti zkopírovat nepůjdou, tak vlož do dokumentu pouze hypertextový odkaz). Opatři je popisem, z jakého je vyhledavače a jaké místo je tam zobrazené.

*příklad:*



*Seznam - škola*

[http://supermapy.centrum.cz/map.php?ql=Lesn%ED%2C+liberec&hidden\\_qlc=&hidden\\_ql=Lesn%ED&mapsize=1&poi=2%2C6%2C7%2C8&search\\_flag=1](http://supermapy.centrum.cz/map.php?ql=Lesn%ED%2C+liberec&hidden_qlc=&hidden_ql=Lesn%ED&mapsize=1&poi=2%2C6%2C7%2C8&search_flag=1)

*- Centrum - škola*

Vyhotovený přehled ulož do své složky pod názvem **Mapy.doc**. Přihlas se do své e-mailové schránky a zprávu jako přílohu e-mailu odešli svému učiteli.

## Jízdní řády

Na internetu si najdi stránky, které ti umožňují vyhledávání v jízdních řádech autobusů a vlaků a podle příkladu vyhledej postupně spojení pro zítřejší den. Pokus se najít co nejrychlejší spojení.

Tabulku vytvoříš v textovém editoru. Velikost písma, jeho font, řez a barvu nastav podle zadání učitele.

Vyhotovenou tabulku ulož do své složky pod názvem **Řády.doc**. Přihlas se do své e-mailové schránky a zprávu jako přílohu e-mailu odešli svému učiteli.

Pracuj s programy v maximalizovaných oknech, pro přepínání používej hlavní panel (lištu) nebo kombinaci kláves ALT+TAB.

*příklad:*

Výchozí místo	Čas odjezdu		Cílové místo	Čas příjezdu		Čas jízdy	Použitý dopravní prostředek	Cena
	hodina	minuta		hodina	minuta			
<b>Praha</b>			<b>Brno</b>					
<b>Liberec</b>			<b>Praha</b>					
<b>Pardubice</b>			<b>Ostrava</b>					
<b>Plzeň</b>			<b>Teplice</b>					
<b>Olomouc</b>			<b>Kolín</b>					
<b>Náchod</b>			<b>Trutnov</b>					
<b>Most</b>			<b>Děčín</b>					

## Zpravodajství

Zpravodajství o domácích událostech, ze světa, z oblasti sportu, kultury a mnoha dalších oblastí nabízí několik internetových serverů. Také všechny významné deníky, které u nás vycházejí, mají i svou elektronickou podobu.

Vyhledej si alespoň 5 stránek se zpravodajstvím (každou máš puštěnou v samostatném okně internetového prohlížeče). Pracuj s programy v maximalizovaných oknech, pro přepínání používej hlavní panel (lištu) nebo kombinaci kláves ALT+TAB.

Vyber si postupně tři zprávy – jednu z domácích událostí, jednu z událostí ve světě a jednu z oblasti sportu a zkopíruj si jejich znění do textového editoru. Při vkládání si vyzkoušej také možnost vložení kopírovaného textu bez původního formátu (příkazem z hlavní nabídky *Úpravy*→*Vložit jinak...*→*Neformátovaný text*).

Velikost písma, jeho font, řez a barvu nastav podle zadání učitele.

Vytvořený přehled ulož do své složky pod názvem **Zpravodajství.doc**. Přes webové rozhraní se přihlas do své e-mailové schránky a zprávu jako přílohu e-mailu odešli svému učiteli.

*Ukázka:*

### ***Domácí události***

#### **Za televizi a rozhlas se platí více**

*Sledování televize a poslouchání rádia je od soboty dražší. Právě od 1. října totiž začala platit novela zákona, která zvedla koncesionářský poplatek za televizi na 100 korun za měsíc. Rádio bude stát domácnost 45 korun. Už za říjen tedy diváci a posluchači zaplatí více.*

### ***Zahraniční události***

#### **Tatranská horská služba zachránila dva Čechy**

*Horské službě ve Vysokých Tatrách se podařilo dostat ke dvěma českým horolezcům, kteří přes noc uvízli na vrcholu Čierneho štítu. Záchranáři na místo dorazili ve 13:30, zahřáli podchlazené muže čajem a společně sestoupili do údolí.*

## Slovníky

Prohlédni si několik významných internetových vyhledavačů a zjisti, které z nich nabízejí službu „Slovník“ – umožňují překlady slov z českého jazyka do vybraného jazyka (např. anglického jazyka) a naopak.

Pomocí vybraného překladového slovníku doplň následující tabulku, kterou si vytvoříš pomocí tabulátorů (k odsazení mezi jednotlivými položkami používej klávesu **TAB**, nepoužívej mezerník!). Velikost písma, jeho font, řez a barvu nastav podle zadání učitele.

Pracuj s programy v maximalizovaných oknech, pro přepínání používej hlavní panel (lištu) nebo kombinaci kláves ALT+TAB.

Vyhotovený slovníček ulož do své složky pod názvem **Slovníček.doc**. Přihlas se do své e-mailové schránky a zprávu jako přílohu e-mailu odešli svému učiteli.

Česky	Anglicky
počítač _____	
učebnice _____	
_____	rubber
_____	ruler
klávesnice _____	
věž _____	
_____	yellow
_____	kitchen
stůl _____	
třída _____	
_____	dog
_____	wheel
kniha _____	
ovce _____	
_____	strawberry
článek _____	

## Vyhledávání

Mezi vyhledavače, které bys měl umět používat, patří Google, Seznam, Centrum a Atlas. Spust' si internetový prohlížeč ve čtyřech oknech – v každém zadej adresu jednoho z výše zmiňovaných vyhledavačů.

Budeš hledat internetové stránky těchto firem a institucí:

- a) Divadlo na Vinohradech
- b) Ministerstvo školství mládeže a tělovýchovy
- c) město Jeseník
- d) hotel Zlatý lev v Liberci

Porovnej výsledky v jednotlivých vyhledávačích při zadání stejného výrazu do vyhledávacího políčka (celkový počet nalezených stránek a umístění odkazu hledané instituce). Při hledání si vyzkoušej i použití tzv. vyhledávacích operátorů. Mezi nejpoužívanější operátory patří znaménka plus **+**, mínus **-** a uvozovky **„“**. Píší se těsně před/za slovem bez mezery.

### **+slovo**

Znak plus před slovem říká, že se toto slovo musí v názvu či popisu vyskytovat.

### **-slovo**

Znak minus před slovem říká, že se toto slovo nesmí v názvu či popisu stránky vyskytovat.

### **"slovní fráze"**

Více slov uzavřených do uvozovek vyhledavači říká, že se tato slova musí v popisu stránky vyskytovat přesně v tomto tvaru a pořadí.

Výsledky si zaznamenej do textového editoru. Vyhotovený seznam odkazů ulož do své složky pod názvem **Odkazy.doc**. Přihlas se do své e-mailové schránky a seznam jako přílohu e-mailu odešli svému učiteli.

*Ukázka:*

**Odkaz na stránky FC Slovan Liberec:**

[www.fcslovanliberec.cz](http://www.fcslovanliberec.cz)

- zadaný výraz do vyhledávacího pole: **Slovan Liberec**

počet stránek nalezených na **Google:** asi 374 000

**Seznam:** 98 115

**Centrum:** 19 263

**Atlas:** 17 588