



PRVOSENKA JARNÍ

Prvosenka jarní je bylina, které lidé říkají PETRKLÍČ. Kvete v dubnu a v květnu. Květy mají žlutou barvu. Roste v křovinách, lesích, na louce. Na zahrádce na skalce a vysoko v horách rostou i jiné druhy prvosenek. Ty mají různé barvy. Tam, kde roste prvosenka jeden rok, vyrostou i příští – je to vytrvalá bylina.

Čtverec č. 2

Čtení

s porozuměním

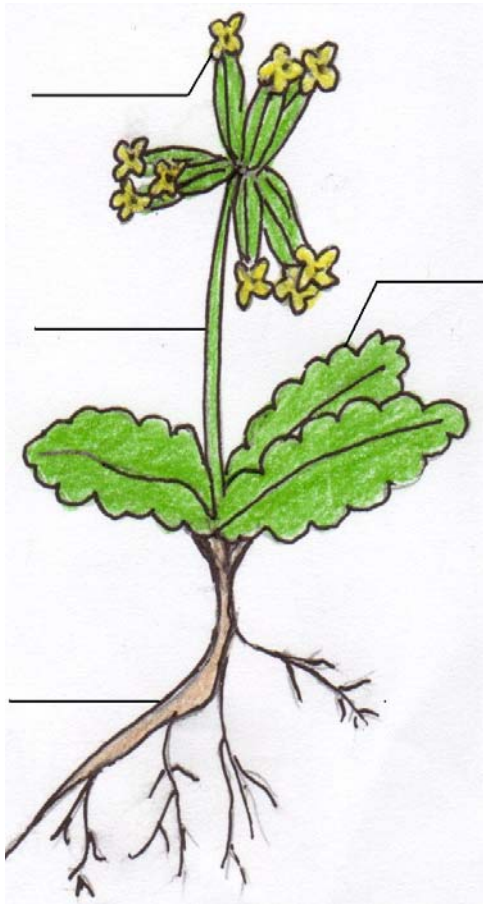
Každá skupina obdrží text o své rostlině, který si přečte (upozorníme žáky na to, aby se snažili si zapamatovat co nejvíce věcí o rostlině).

SNĚŽENKA PODSNĚŽNÍK

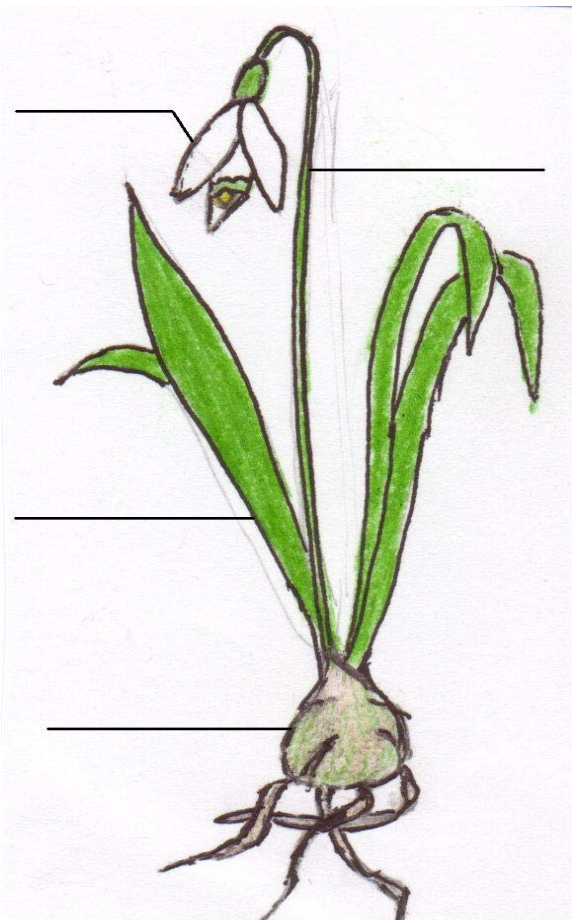
Vyrůstá brzy zjara – v únoru a březnu. Je-li zima dlouhá, vidíme ji až v dubnu. Vyrůstá z podzemní cibule. Má dlouhé listy, tenkou stopku a jeden bílý květ. Roste u řeky, u potoka, ve vlhkých lesích, na zahrádce. Lidé ji často trhají do vázy na ozdobu. Proto je u nás mnohem vzácnější než dříve.

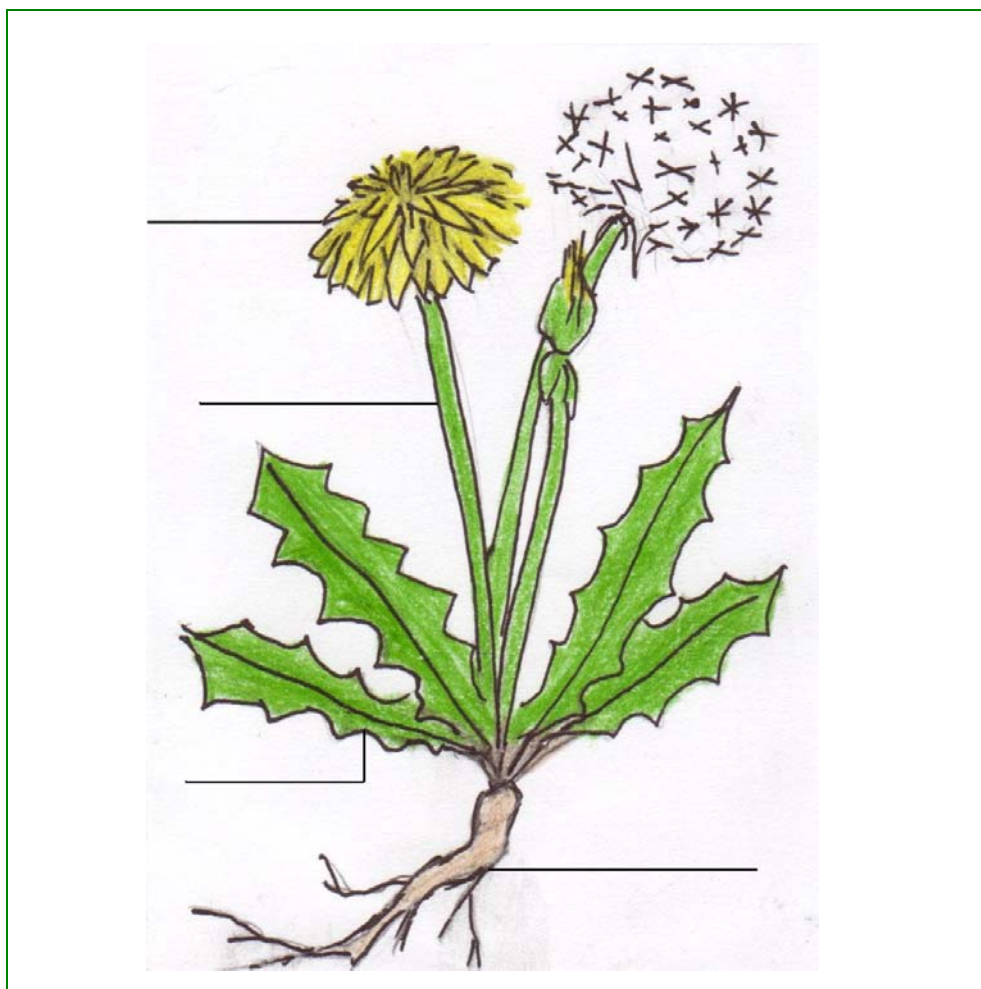
SMETANKA LÉKAŘSKÁ

Je to bylina, která kvete od dubna do července. Lidé jí říkají pampeliška. Roste na louce, na travnatých místech. Má žlutý květ, který se po odkvetení změní v chmýří. To se rozletí do okolí a vyrostou z něho další pampelišky. Je to vytrvalá bylina – každý rok vyrůstá na stejném místě. Má dlouhý tlustý kořen.



Čtverec č. 3
Skupina dostane svůj čtverec a proužek s názvy částí rostlin. Správné vyberou a nalepí.





květ	stonek	kmen	list	kořen	větev	cibulka
květ	stonek	kmen	list	kořen	větev	cibulka
květ	stonek	kmen	list	kořen	větev	cibulka



To je strom.

To je _____

Jmenuje se jabloň.

Jmenuje se _____

Pod zemí má kořeny.

Pod zemí má _____

Nad zemí má kmen,

Nad zemí má _____

větve, listy a květy.

Kvete na jaře.

Kvete _____

Čtverec č. 4

Žáci si ve skupině prohlédnou obrázky, hledají společné a odlišné znaky, doplní text o rostlině podle textu o stromu.



To je strom.

To je _____

Jmenuje se jabloň.

Jmenuje se _____

Pod zemí má kořeny.

Pod zemí má _____

Nad zemí má kmen,

Nad zemí má _____

větve, listy a květy.

Kvete na jaře.

Kvete _____



To je strom.

To je _____

Jmenuje se jabloň.

Jmenuje se _____

Pod zemí má kořeny.

Pod zemí má _____

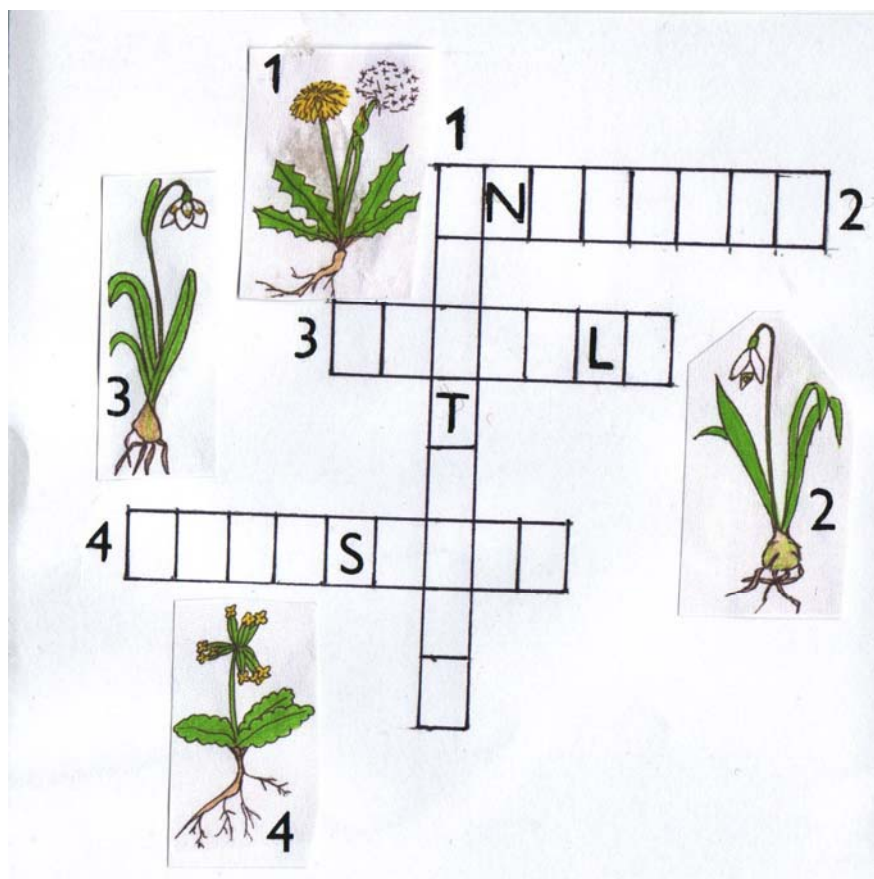
Nad zemí má kmen,

Nad zemí má _____

větve, listy a květy.

Kvete na jaře.

Kvete _____



Čtverec č. 5

Všechny skupiny dostanou stejný čtverec. Doplní názvy rostlin.

Neznají – li některé rostliny, nechají políčka prázdná a vrátí se ke čtverci v úplném závěru – po prezentaci.

Na závěr dáme žákům čas na to, aby do listu č. 1 doplnili, co ještě chtějí, co se dověděli, nebo na co si na začátku nevzpomněli.

Čtverec č. 6

Každá skupina dostane prázdný čtverec, na který nalepí žáci materiály k tématu o rostlinách, které si přinesli do školy (např. obrázky jarních květin, z časopisu, vylisované rostliny...).

Po dokončení následuje prezentace skupin.