

## Jak se vyvíjel náš kulturní a kultovní život?

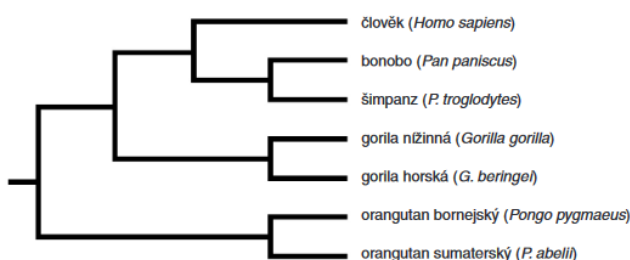
Člověk z biologické perspektivy patří do **řádu primátů** a dále do **čeledi Hominide**.

- Člověk jako druh vznikl **v subsaharské Africe** přibližně **před 200 tisíci lety**. Z Afriky se první moderní lidé rozšířili zhruba před 100 tisíci lety.
- Jako hlavní část kultury Homo Erectus bylo **užívání ohně**. Asi před 0,79 milionu lety bylo dokázáno jejich používání ohně, ale nenašly se žádné známky po vaření.
- Ve srovnání s ranými zástupci rodu Homo pokračovalo zvětšování tělesné výšky a váhy, zmenšení pohlavních orgánů, přestavba a růst mozku.



Chování a prožívání příslušníků lidského rodu je ovšem na rozdíl od ostatních primátů určeno také specificky **lidským prostředkem adaptace**, který se konstituoval v průběhu antropogeneze (evoluce člověka) – „kulturou.“

- ❖ Pravěké umění nejenže pokrývá časově dlouhé období, ale zahrnuje také **různé typy a náměty**, od zářezů na kostech po překrásné mnohobarevné malby a od jednoduchých kreseb jedním prstem v jílu po sofistikované trojrozměrné sochy.
- ❖ Z toho, co víme o „primitivním“ umění dnes, je naprosto jasné, že pravěké umění muselo sloužit mnoha účelům – včetně her, příběhů, kreseb na stěně, vzkazů, mýtů o stvoření a náboženství. Mnoho z pravěkého umění je spíše oslavou života.



Fylogenetické vztahy recentních lidoopů a člověka



Zdroje: <https://ziva.avcr.cz/files/ziva/pdf/vznik-a-vyvoj-cloveka.pdf> <https://www.scienceworld.cz/clovek/davne-nabozenstvi-a-umeni-jak-pravecilide-premysleli-1104/>

