

PROČ LIDÉ ZAČALI CHODIT PO DVOU?

Výzkum vědců

Z **chování šimpanzů** vědci usoudili, jak vznikla lidská chůze. Potřebovali ruce k pobránání najednou co nejvíce **kořistí**. Z důvodu nedostatku potravy museli být schopni co nejrychleji shromáždit a přepravit do bezpečí co nejvíce potravin. Na výzkumu s Brity **spolupracovali antropologové** univerzity v Kjótu.



Shrnutí slov profesora Williama McGrew:

“Chůze po zadních končetinách je výsledkem evoluční strategie- člověk se díky ní adaptoval na změněné podmínky. Tato změna vyslala naše předky na evoluční cesty.”

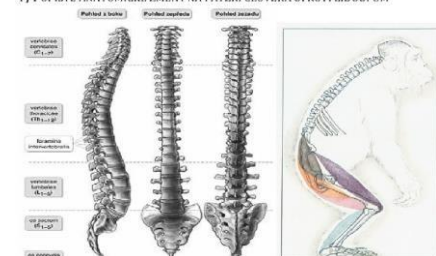
Studium antropologů

Antropologové studovali **dvě skupiny šimpanzů** z pralesa Bossou a západoafrické Guinei. Tamté podmínky odpovídají přibližně k době vzniku člověka. Kvůli nedostupnosti **oříšků Coula** (které šimpanzi milují), aby mohli pobrat velké množství, museli se **přizpůsobit** tím, že se **zvedali na zadní a potravu nesli rukama**. Stejný jev se vyskytoval u šimpanzů, kteří kradli úrodu na lidských polích. Primáti se pohybovali z 35% na zadních končetinách (bylo to bráno, jako nejsnadnějším ziskem co nejvíce potravy naráz).

Naši předci **se chovali podobně** a to měli v delším časovém úseku ve **vlivu těla, především na páteři**, k tomu přežívali jedinci, kteří se na ni specializovali.



4) POPIŠTE ANATOMICKÉ ZMĚNY NA PÁTEŘI ČLOVĚKA OPROTI LIDOOPĚM



Odpověď na otázku:

Protože se naši předci museli přizpůsobit svým podmínkám.