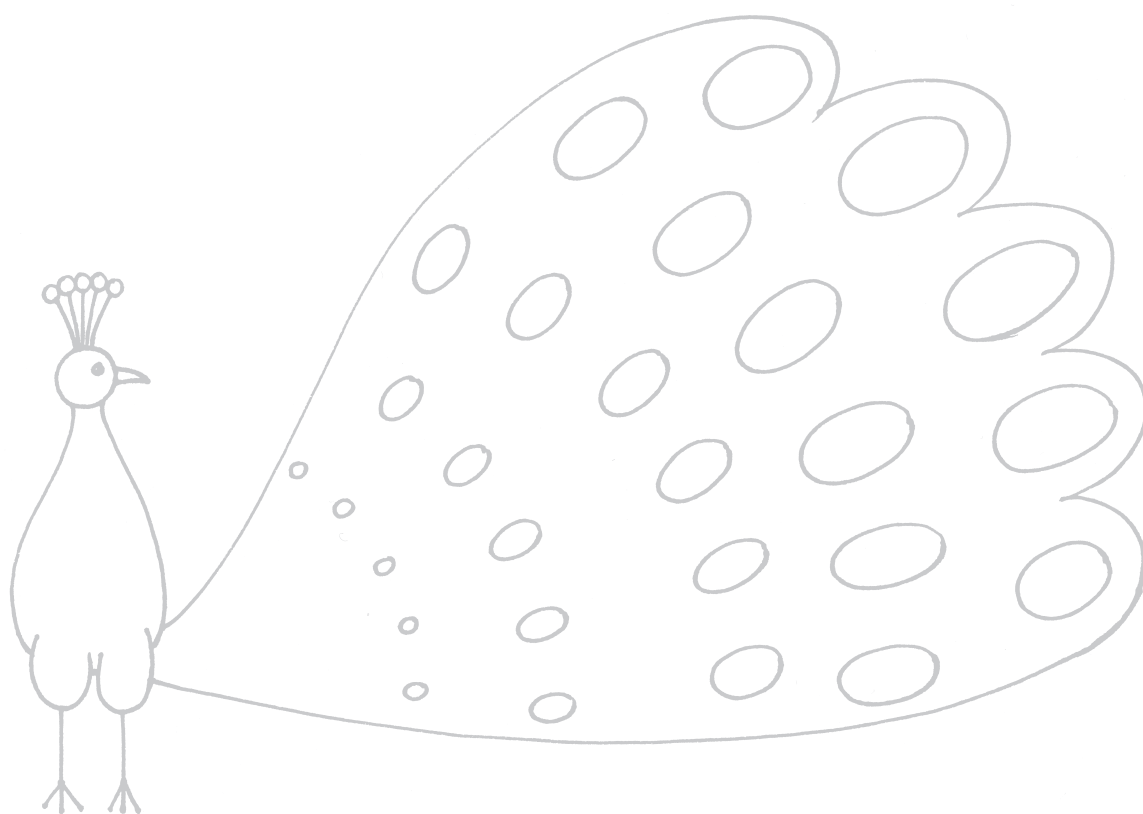
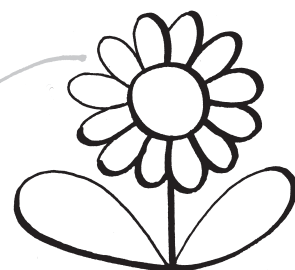
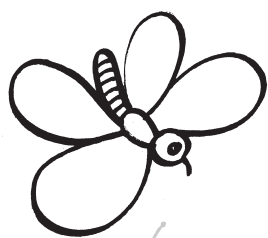


### Zadání pracovního listu:

- V horní polovině listu nakresli let motýlka ke květině. Sleduj naznačenou linku. V dolní části dokresli oka na velký paví ocas.



## Zadání pracovního listu:

- Každý strom má jiné listy (jehličí). Najdi na obrázku dvojice, které k sobě patří. Naznačené obrázky listů a jehličí obtáhni plnou čarou. Obrázek si můžeš vybarvit.

