

ŘEKA



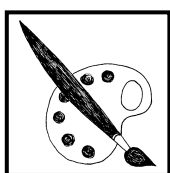
ŘEKA

ŘEK _

ŘE _ _

Ř _ _ _

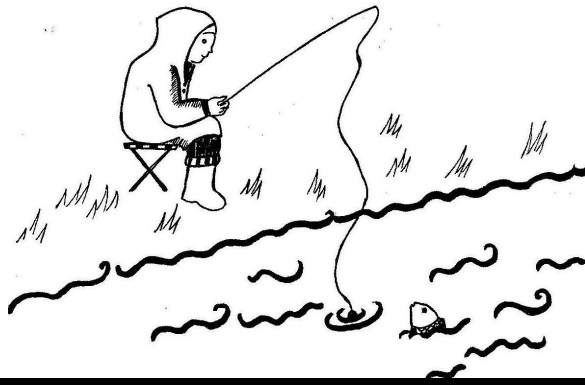
_ _ _ _



ŘEKA



_ _ _ _

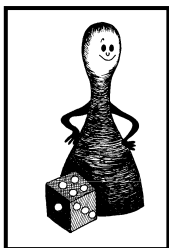


ŘEKA



Ř E K A

NA JIHU ČECH JE
HODNĚ ŘEK.
V ŘECE JE HODNĚ RYB.
JELI JSME CELOU
CESTU PODÉL ŘEKY.
NAD ŘEKOU SVÍTIL
MĚSÍC.



PŘES ŘEKU JE MOST,
RYB V NÍ PLUJE DOST.
RYBÁŘ DO ŘEKY HLEDÍ,
LOŤKA SE S NÍM

POHUPUJE,
S ÚLOVKEM DOMŮ BĚŽÍ
A ÚLOVEK OSLAVUJE.