

# GIMP



## Masky vrstev

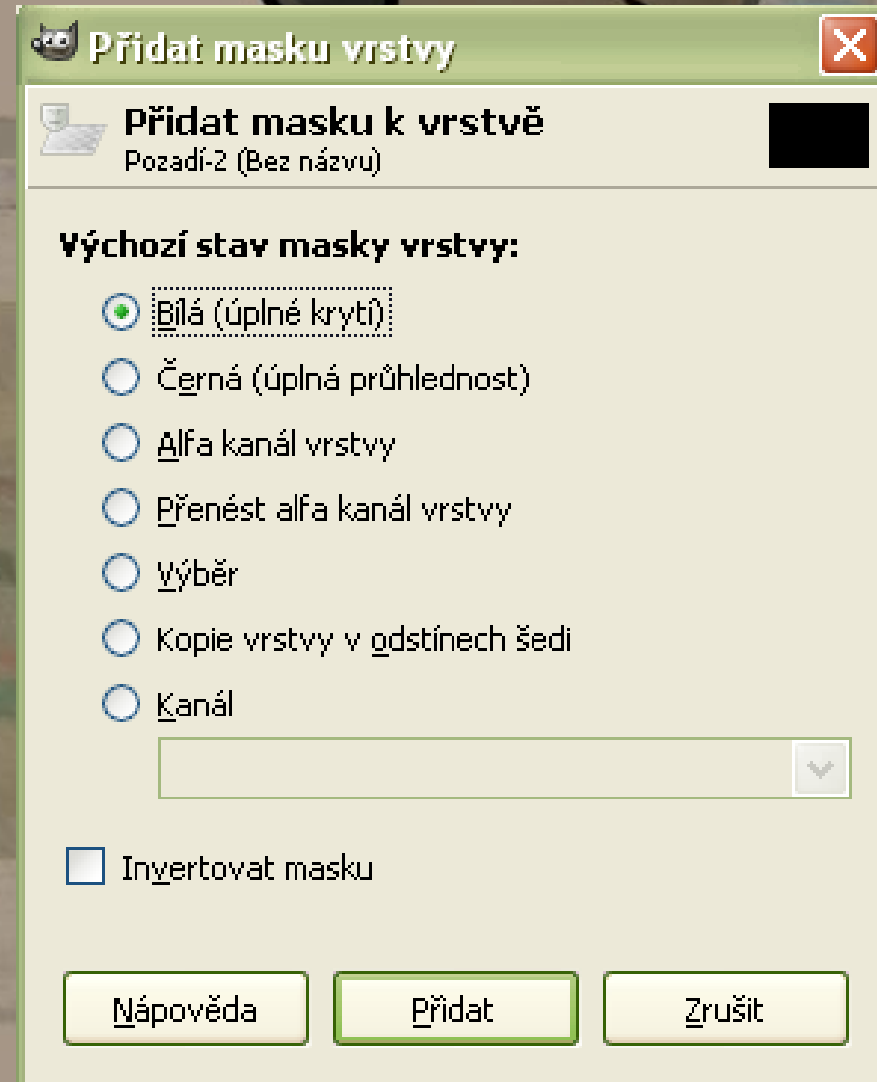
Nástroj vhodný pro úpravu a retuš  
fotografií

# GIMP

## Bílá maska



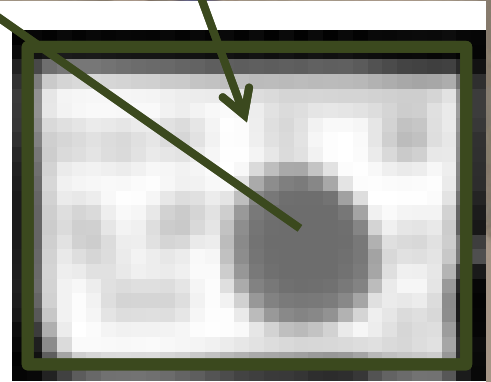
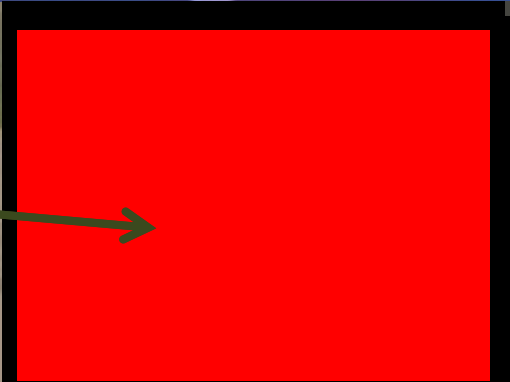
- Bez prvního viditelného efektu
- Vrstva s maskou je plně vidět
- Po přetření barvou se „zprůhlední“ dle intenzity barvy





**Maska vrstvy**

**Nová vrstva**

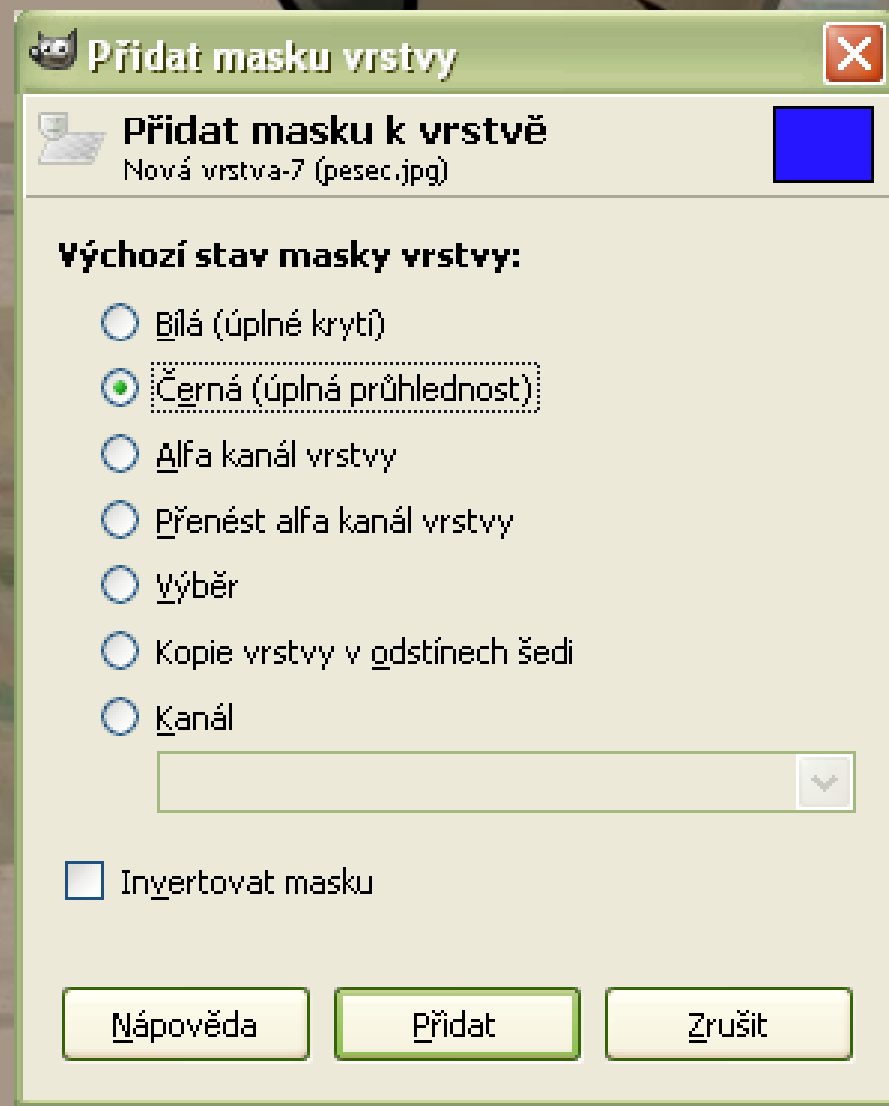


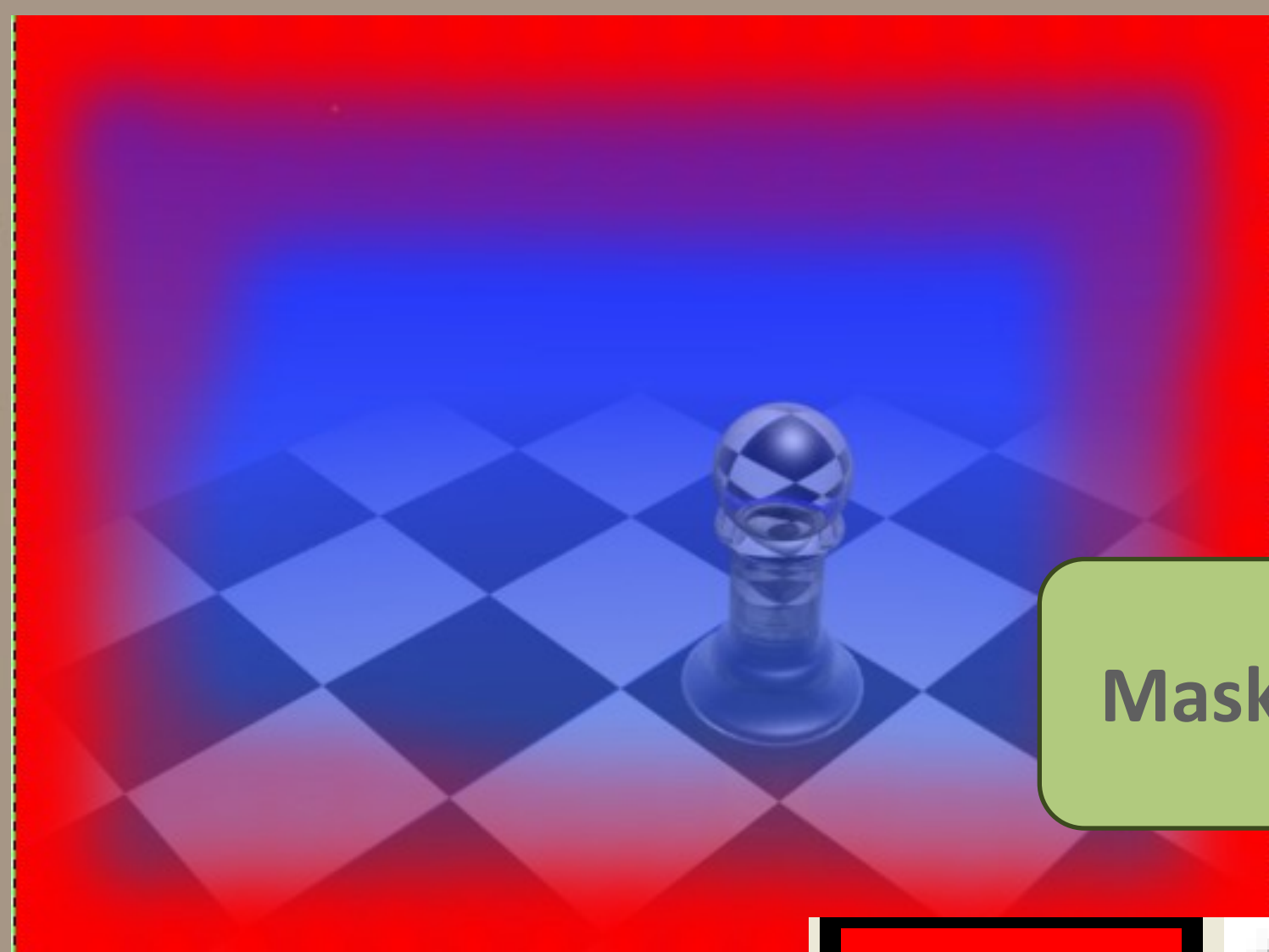
# GIMP

## Černá maska



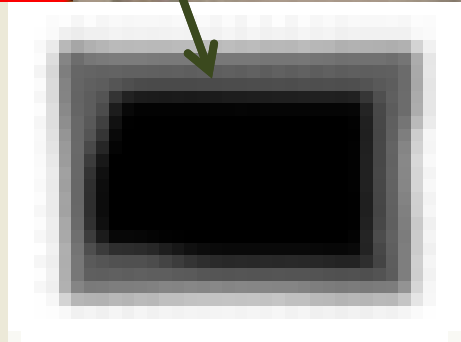
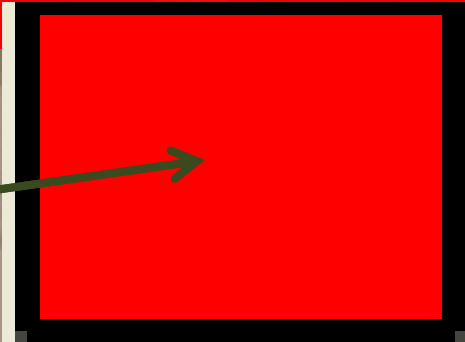
- maska dává plnou průhlednost vrstvě
- Při přetření světlou barvou se dle množství barvy vrstva zviditelňuje





Maska vrstvy

Vrstva s maskou



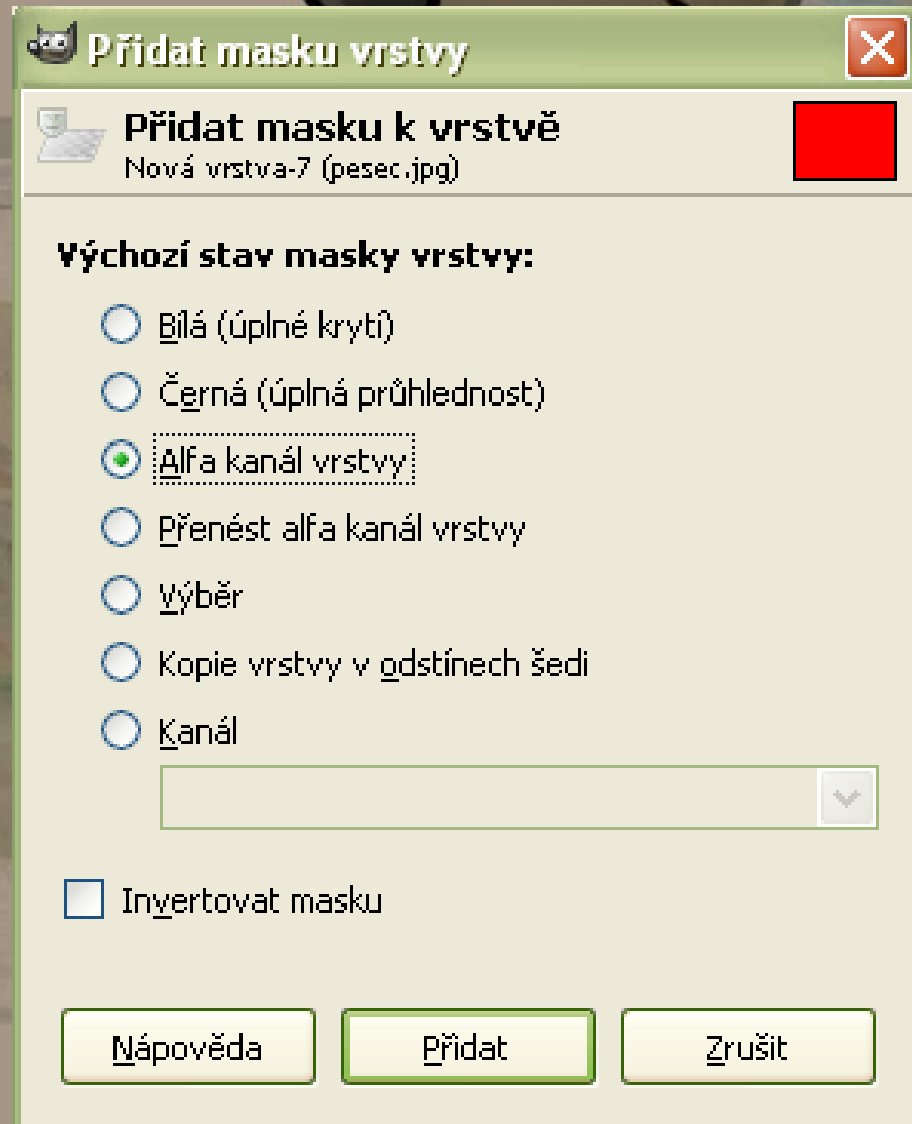


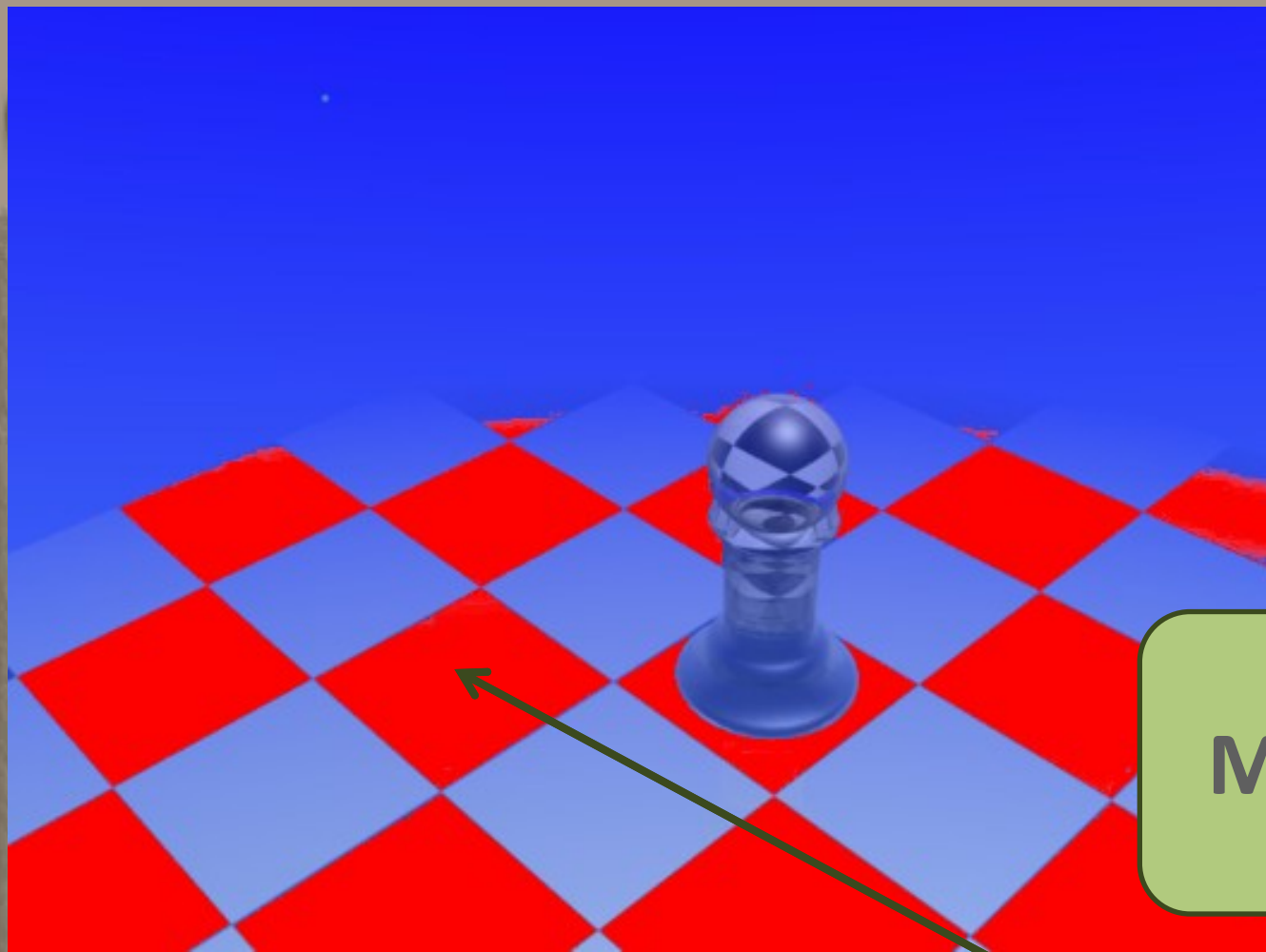
# GIMP

## Maska Alfa kanál vrstvy

## Přenést alfa kanál vrstvy

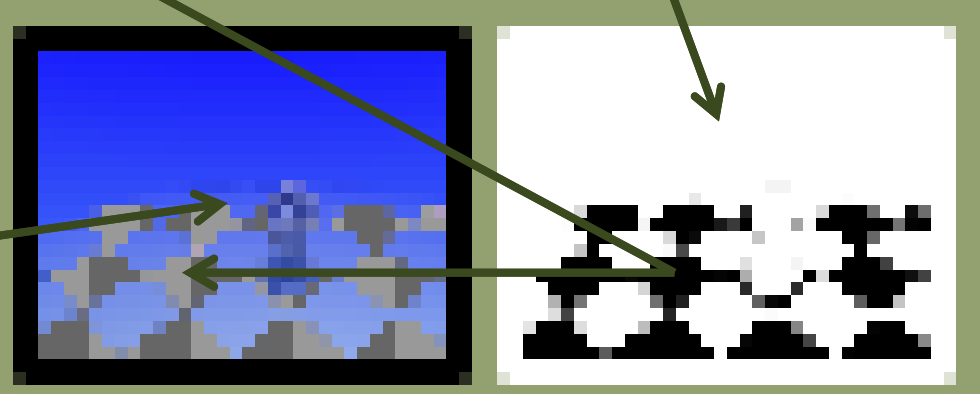
- maska se vytvoří dle obsahu alfa kanálu
- Průhlednost ve vrstvě se zkopíruje do masky





Maska vrstvy

Vrstva s maskou

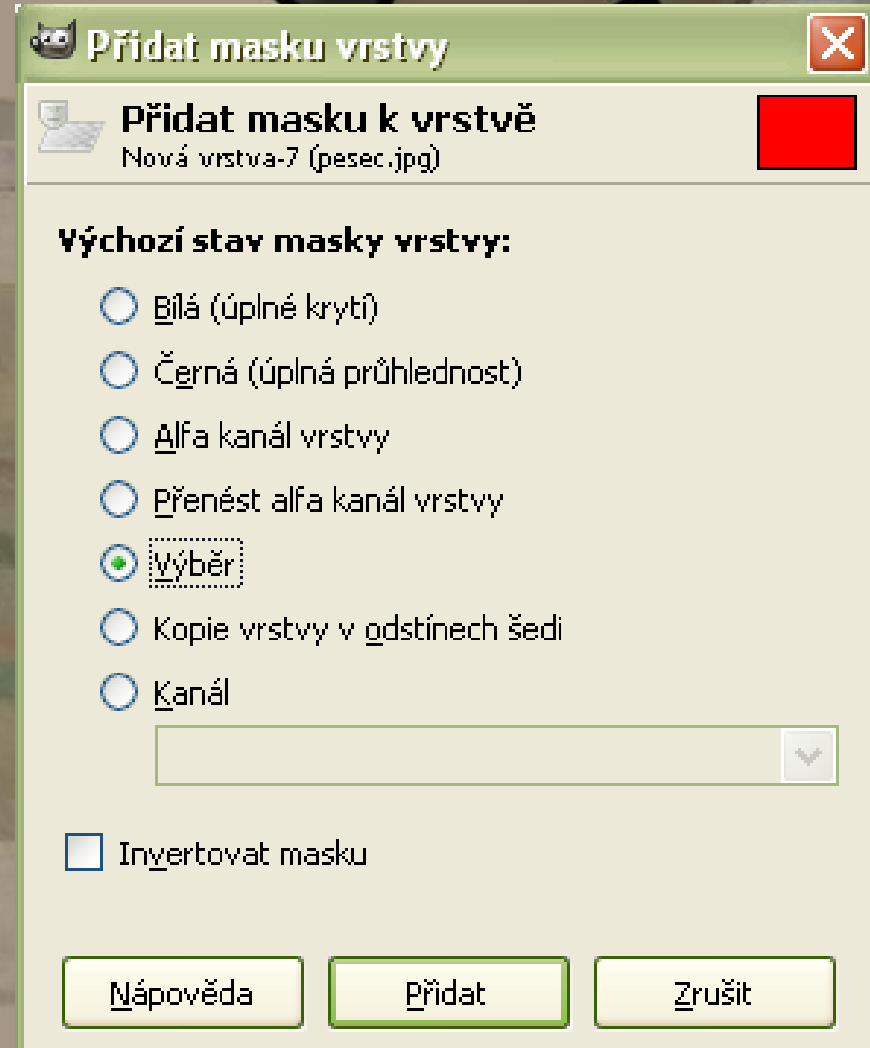


# GIMP

## Výběr

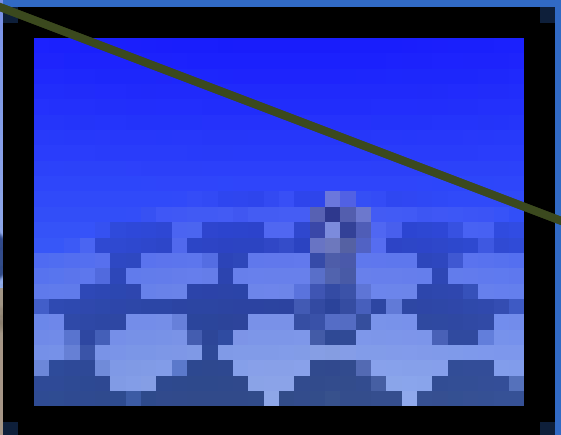
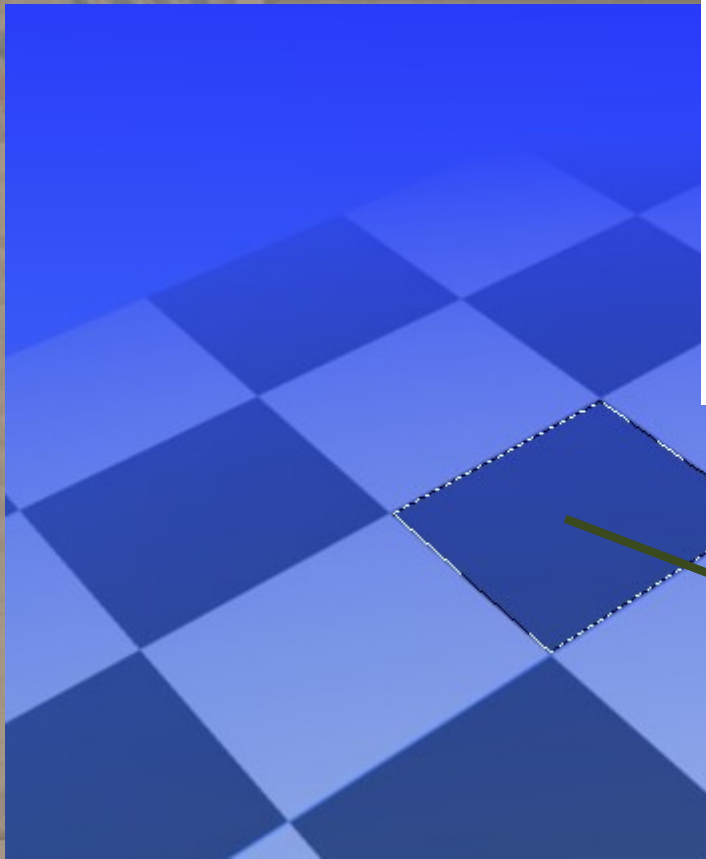
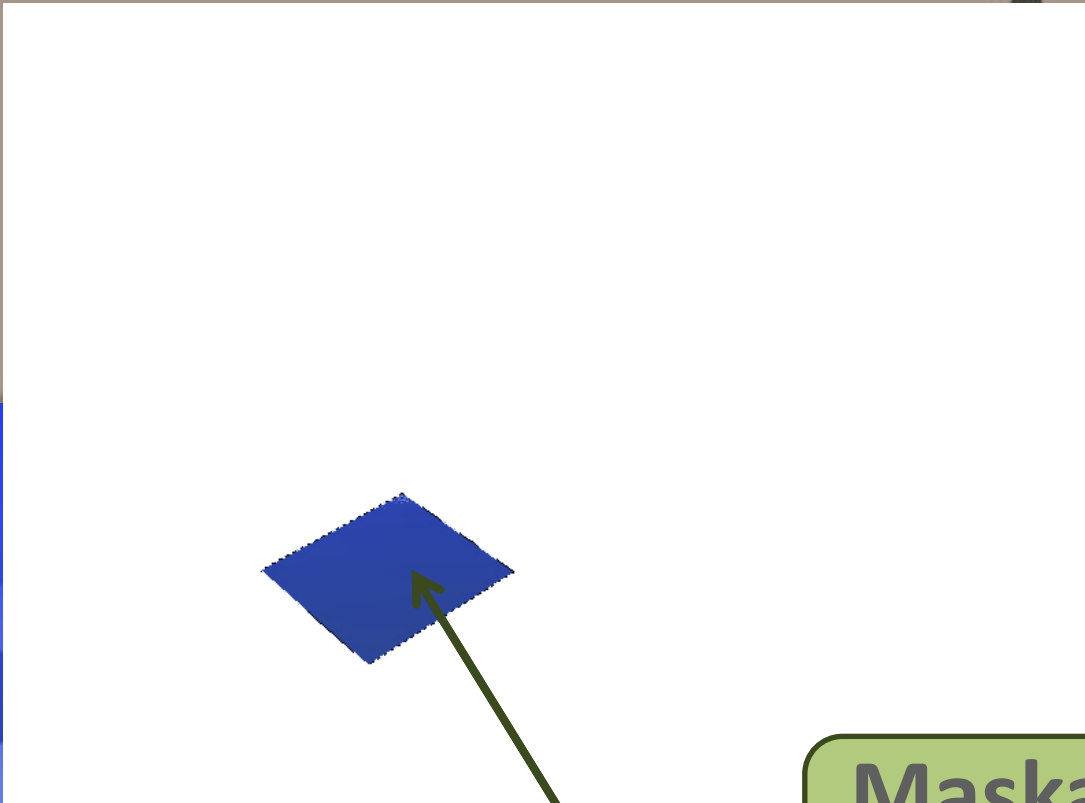


- maska se vytvoří podle pixelů nacházejících se ve výběru. Pokud chceme použít tuto volbu je potřeba mít v obrázku vybranou nějakou oblast.

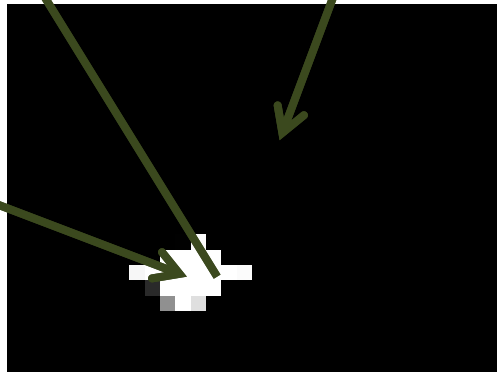




GIMP

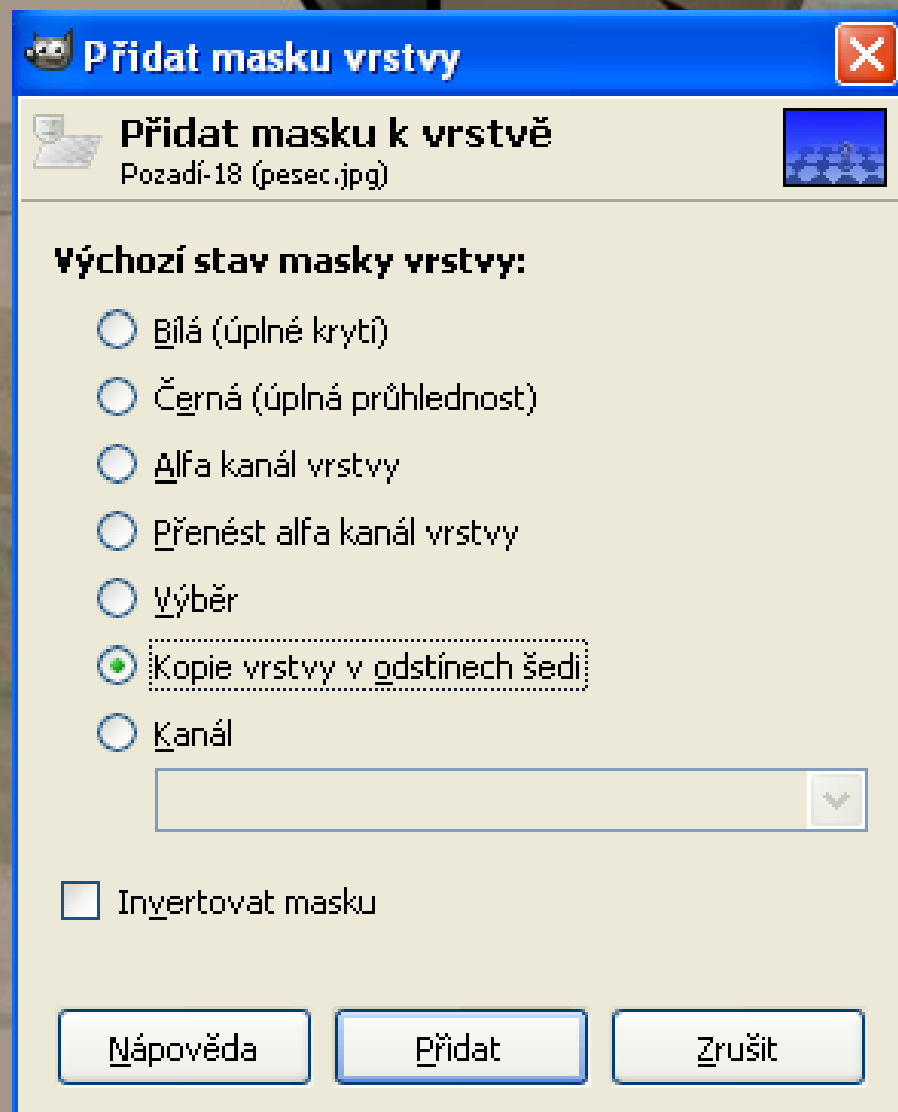


Maska  
vrstvy

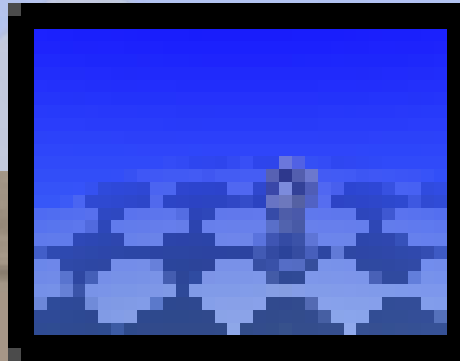


# Kopie vrstvy v odstínech šedi

- maska = černobílá kopie jednotlivých pixelů ve vrstvě



Čím tmavší,  
tím  
průhlednější



# GIMP

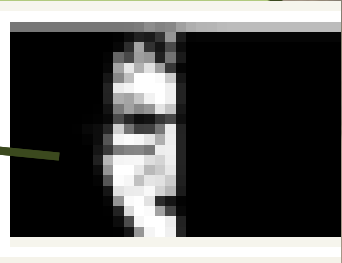
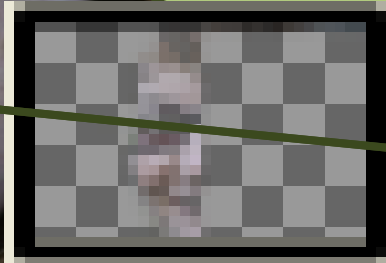
## Příklad použití



- U retuší fotografií a u fotomontáží



**Bílá maska:**  
Po jejím  
použití se  
černé oblasti  
vymažou



# GIMP

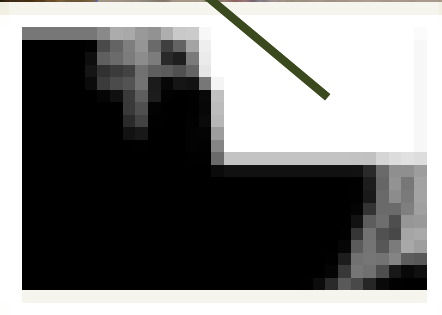
## Příklad použití



- U retuší fotografií a u fotomontáží



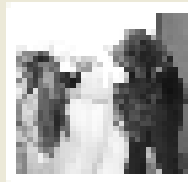
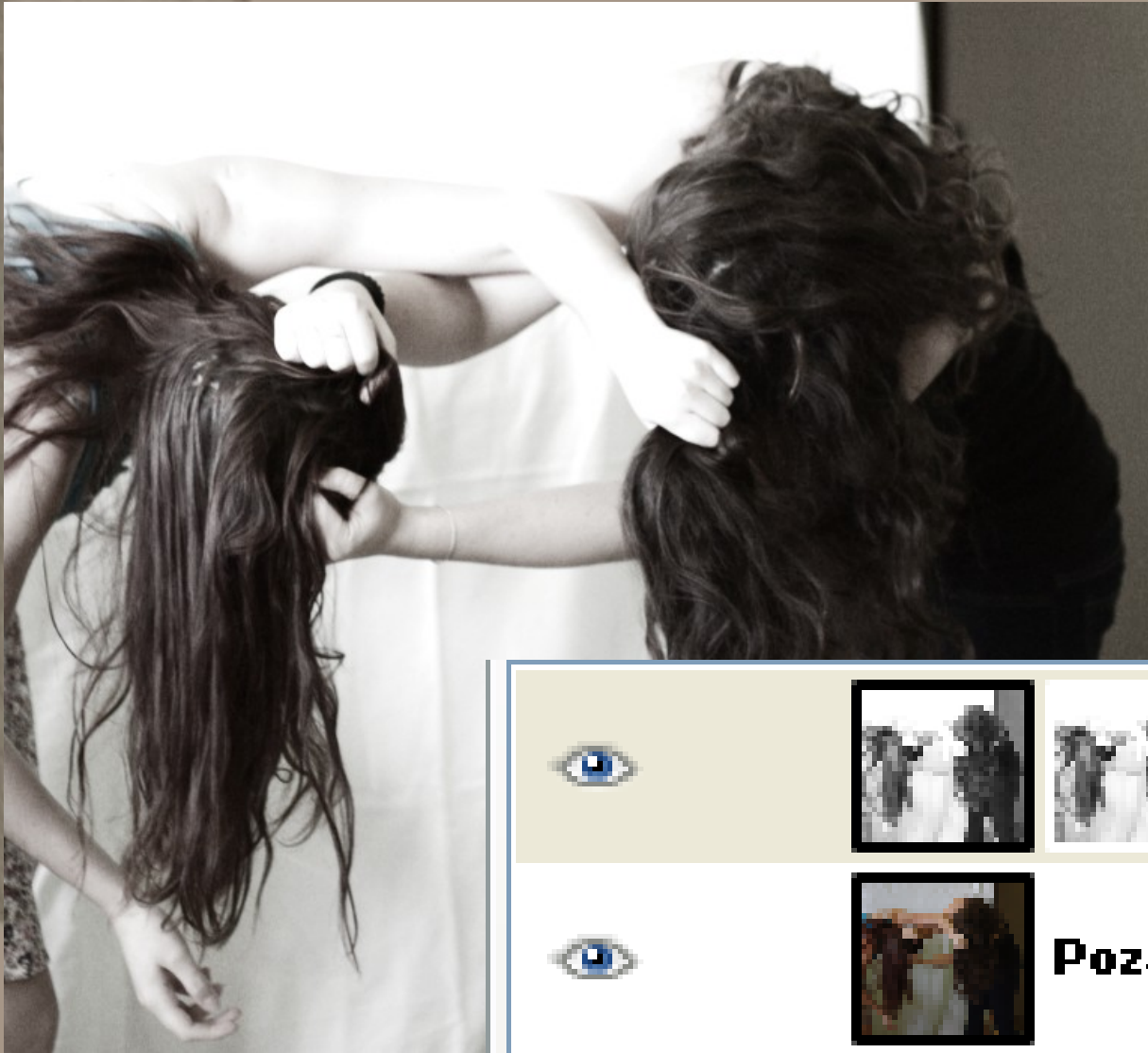
**Černá maska:  
Viditelné  
jsou pouze  
bílé části**



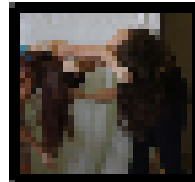


# GIMP

## Příklad použití



**Pozadí kopie**



**Pozadí**