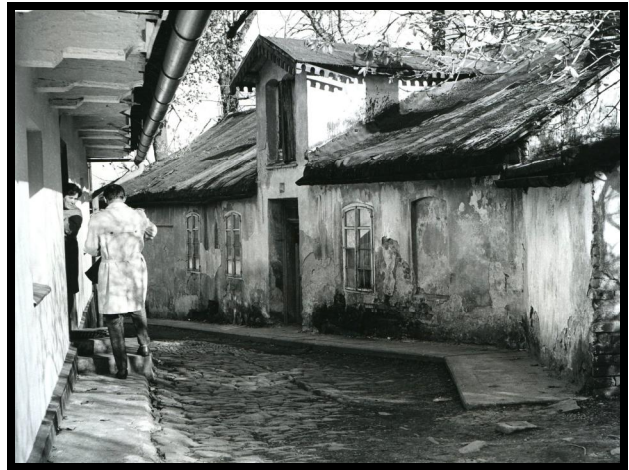


MALOVANÝ FRENŠTÁT

zmizelá zákoutí města ve výtvarném umění

1. Fotografie zachycují zmizelá místa ve Frenštátě, která jsou výtvarně zobrazena také na vystavených exponátech. Dokážeš určit, o které ulice či městské části se jedná?



a)

b)



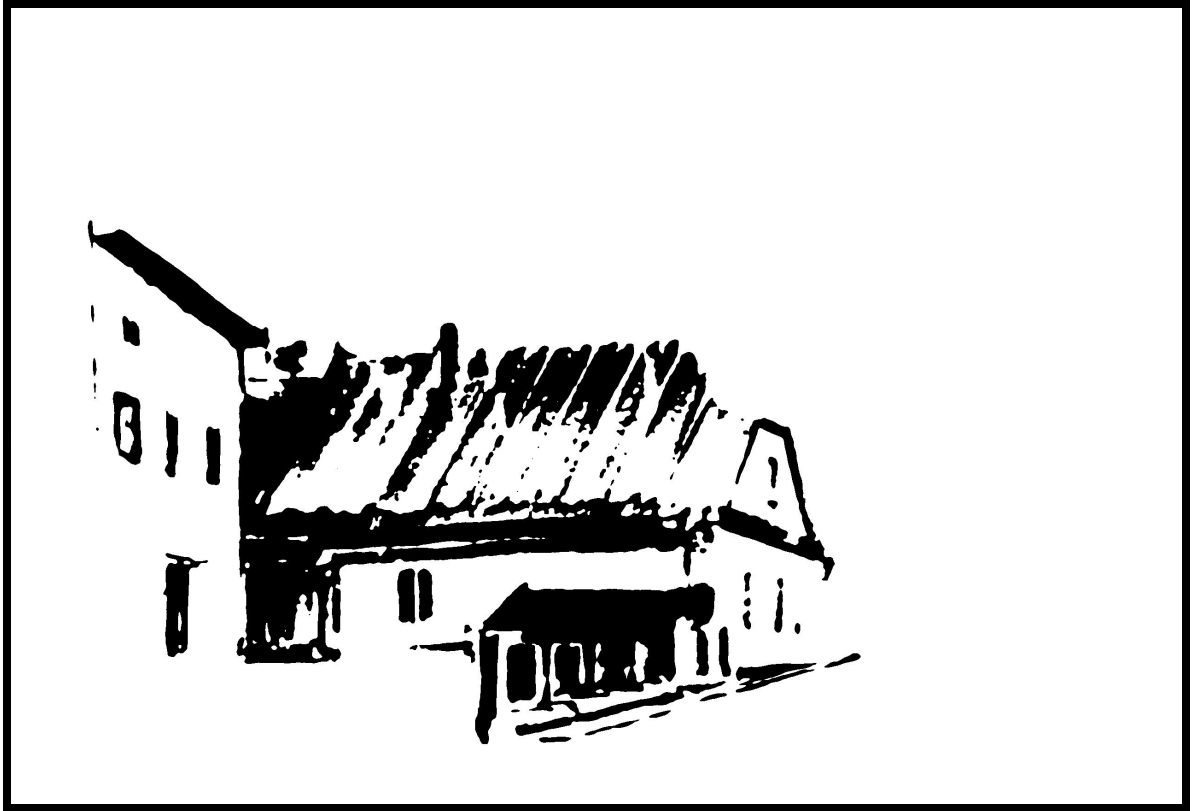
c)

d)

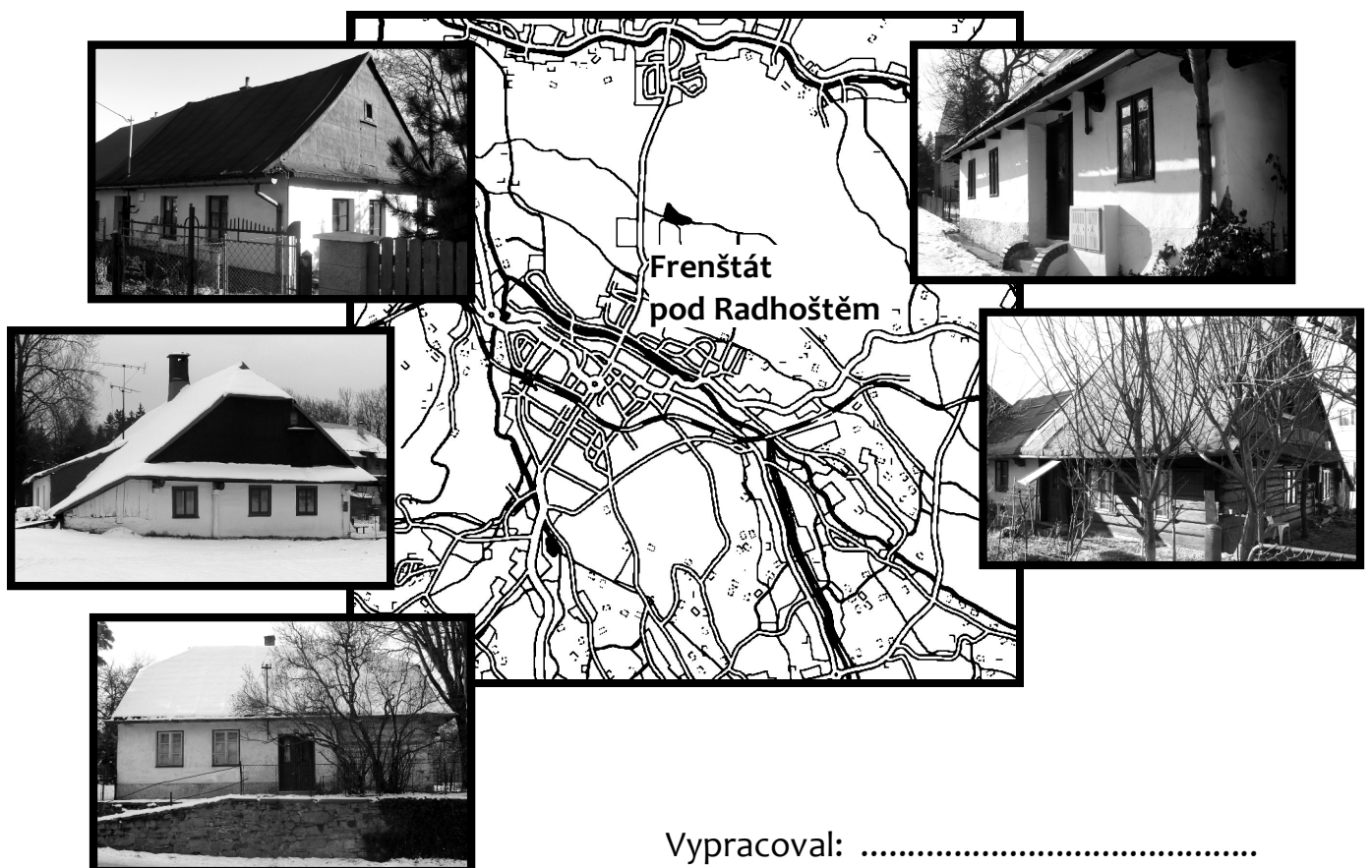
2. Na fotografii c) je zachycen dům jednoho z frenštátských malířů, jehož obraz je zde také vystaven. Na této olejomalbě je znázorněna stejná městská část jako na jmenované fotografii. Dokážeš určit, o kterého malíře se jedná?

.....

3. Na obrázku je neúplná silueta jedné frenštátské ulice, která je zachycena i na výstavě. Dokážeš určit, o kterou ulici jde a obrázek podle předlohy dokreslit?



* 4. Dokážeš na mapě vyznačit tuto ulici a zároveň i místa, kde se nacházejí tyto dnešní pozůstatky staré městské zástavby? [ÚKOL PRO PRÁCI VE ŠKOLE A V TERÉNU!]



Vypracoval: